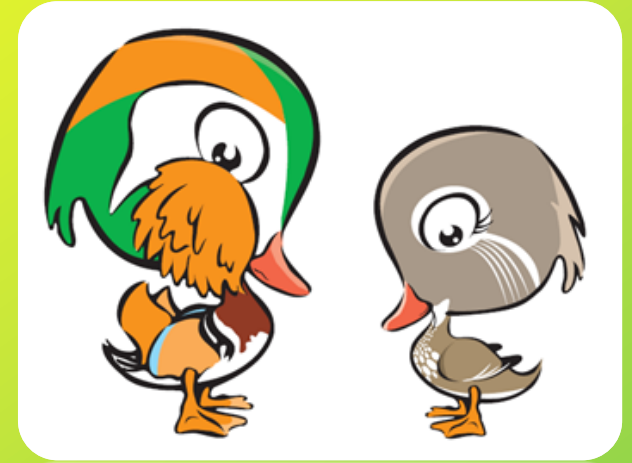


問題1



こうふちょう 江府町 どうぶつ にすむ 動物で ひかくてき 比較的 に体が大きいのは、「イ/シシ」と()か？

ア、タヌキ

イ、ニホンシカ

ウ、クマ

ヒント…シカの姿を見ることが多いらしいよ！

問題2



こうふちょう
江府町の女性 こうれいしゃ
高齢者は、男性の(

)倍か？

ア、2

イ、20

ウ、200

ヒント・・・女性の方は倍以上いるよ。

問題3



この町の^{しろ}城の名前は？

ア、^{はかい}破壊城 イ、^{こうふ}江府城 ウ、^{えび}江尾城

ヒント…今日の^{まつ}祭りの名前は？

問題4



^え ^び ^{じゅうしちや}
江尾十七夜は始まってから今年で何年つづいている
か？

ア、450

イ、500

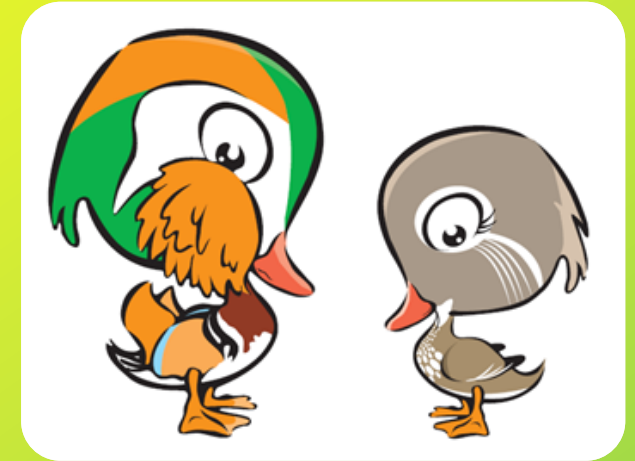
ウ、550

ヒント…今年でく区切ぎりをむかえるはずだよ。

問題5

じゅうしちや

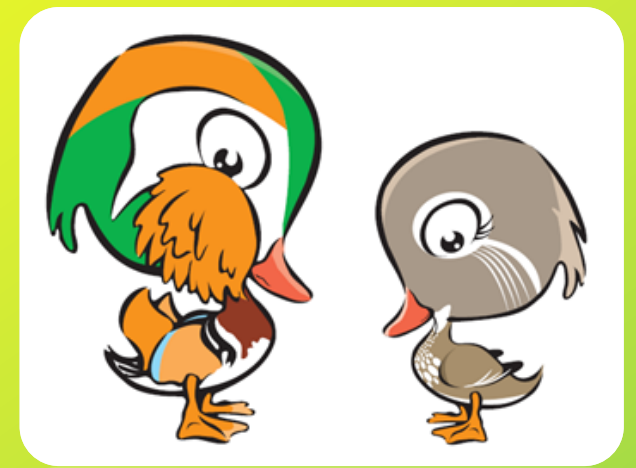
十七夜をやる日はいつ？



ア、8月17日 イ、12月31日 ウ、7月17日

ヒント…今日は何日？

問題6



こうふちょう え び じんじゃ たいぼく
江府町にある江美神社の大木の高さは約()m

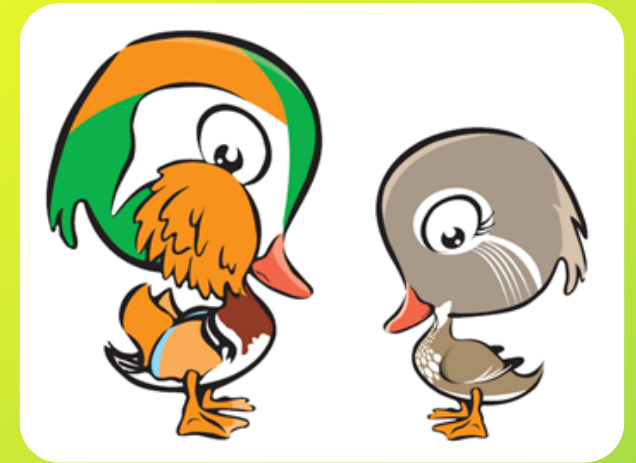
ア、5

イ、10

ウ、15

ヒント・・・あまり低^{ひく}くなかったよ

問題7



江府町の名前のゆらいは町中を流れる、日野川、^{またの}俣野川、
^{ふなたに}船谷川、()にちなんだ意味がある。

ア、小江尾川 イ、大江尾川 ウ、中江尾川

ヒント・・・町中を流れる4つの川にちなみ「^{おがわ}河川が合流
し^ふ府となす」の意味で名づけられた。

解答用紙

江府町クイズラリー

1	イ	2	ア	3	ウ	4	イ	5	ア	6	ア	7	ア
---	---	---	---	---	---	---	---	---	---	---	---	---	---

江府町のことを楽しんで
知ってもらえるようなクイズを
作りました。お祭りの合間に回
ってみてください！！



鳥取県立日野高等学校課題研究「江府町PRグループ」