



📷 撮影時期 10月上旬～11月上旬

標高900mの高原で
大自然を撮る
かがみがなる
鏡ヶ成
Kagamiganaru



📷 撮影時期 12月中旬～下旬16:00～17:00頃



📷 撮影時期 6月上旬～



📷 撮影時期 5月上旬～6月上旬



📷 撮影時期 9月中旬

Kaida Countryside
**電柱のない故郷
貝田の田園風景**

御机の茅葺小屋
みつくえ



a thatched hut Mitsukue

📷 撮影時期 5月中旬～6月上旬



Sagawa Cherry Blossoms



日野川沿いを彩る
佐川の桜並木



雲海・カタクリの花
けなしやま
毛無山 Mount kenashi

📷 撮影時期 10月上旬～11月上旬



📷 撮影時期 4月下旬～5月上旬



📷 撮影時期 11月中旬～下旬



📷 撮影時期 10月



📷 撮影時期 5月

絶景パノラマ
みつめ



Mitsume Rice terraces

📷 撮影時期 12月～3月



📷 撮影時期 毎年8月17日開催

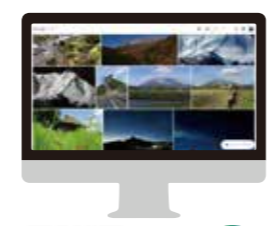
五百年の伝統
十七夜
えびじしや

Ebi jushitiya



Shooting spot
MAP 6
奥大山 江府町
写真家のための
撮影スポット

あなたが撮った写真をホームページで紹介します!



応募方法
Eメールでデータをお送り下さい。
✉ okudaisen.kankou@gmail.com
氏名・住所・連絡先をご記入下さい。
※写真はHPに載せる以外には使用しません。
※氏名・住所等は掲載しません。



写真を提供していただいた方に
奥大山写真家認定バッジをプレゼント!



えびちゃん
江府町観光協会

四季を撮りに行く



📷 撮影時期 11月中旬

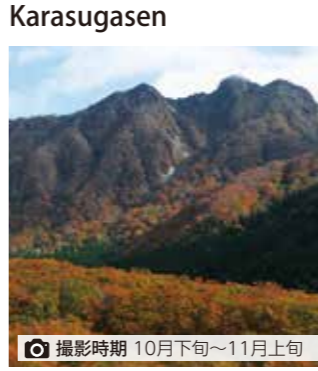


📷 撮影時期 5月中旬～

鳥取県を代表する景勝地
かぎかけとうげ
鍵掛峠 Kagikaketoge



📷 撮影時期 10月下旬～11月上旬



📷 撮影時期 10月下旬～11月上旬

Karasugasen

ボンジュール奥大山!
鳥ヶ山と木谷の森



📷 撮影時期 10月下旬～11月上旬

ブナのトンネル Beech tunnel



📷 撮影時期 5月中旬～

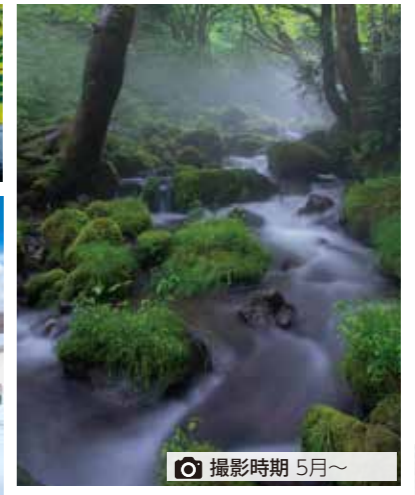
レッツピクニック、犬はランニング
おくだいせん Everland
エバーランド奥大山 Okudaisen



📷 撮影時期 5月～6月



📷 撮影時期 12月～3月



📷 撮影時期 5月～

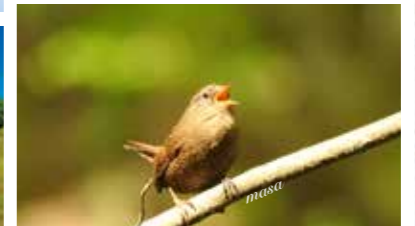
癒やしの森 Kitanizawa
きたにざわけいりゅう
木谷沢溪流



📷 撮影時期 10月下旬～11月上旬



📷 撮影時期 10月下旬～11月上旬



📷 撮影時期 12月～3月



江府町観光協会

〒689-4401 鳥取県日野郡江府町江尾 2083-2

0859-75-6007

okudaisen.kankou@gmail.com

奥大山 江府町 撮影スポット Shooting spot MAP 6



大山町

伯耆町

江府町

Myojin Cherry Blossoms
下蚊屋明神桜
(4月中旬~下旬)

Katsura tree
洲河崎のカツラ

Okudaisen Carp streamer
奥大山こいのぼり (4月末~5月初旬)

