

# 特定間伐等促進計画

鳥取県江府町

令和3年5月

## 1 特定間伐等促進計画の目標

森林の間伐等の実施の促進に関する特別措置法第4条第1項の規定により定められた鳥取県の基本方針によると、令和3年度から令和12年度までの10年間の特定間伐等の実施の促進の目標として44,000ha（年平均4,400ha）の間伐の実施を掲げている。

県の基本方針や本町の間伐の実施状況を勘案して、令和3年度から令和12年度までの10カ年間で2,622ha（年平均262ha）の間伐を行うことを、本江府町特定間伐等促進計画の目標とする。

また、主伐後の確実な再生林を中心とした造林の実施を促進する。

## 2 特定間伐等促進計画の区域

県の基本方針に定められた、特定間伐等の実施を促進するための措置を講ずべき区域の基準に従い、本町の特定間伐等促進計画の区域の範囲を別図のとおりとする。

注) 国土地理院1/25000地勢図相当又は1/5000森林基本図の図面に図示する。

注) 特定間伐等促進計画の区域としては、特定間伐等の事業を実施する区域だけではなく、基本方針において示された考え方に即し、特定間伐等を実施することが適当と認められる区域を幅広く設定することとし、地形図等を用いて当該区域の概略を示す。

この際、人工林を厳密に拾う必要はなく、介在的な天然林を含め、間伐及び造林が必要な範囲について面的に区域を設定する。

3 特定間伐等の実施計画

(1) 間伐

事業実施主体	事業実施年度	所在場所				間伐を実施する森林の現況					間伐の内容			対図番号 又は林小 班名	交付金 希望	備 考
		都道府県	市町村	大字	地番	面積(ha)	樹種又 は林相	林齢	立木材積	適用	間伐の 方 法	間伐立木 材積	間伐率 (材積率)			
鳥取日野森林組合	R3~R12	鳥取	江府	下安井	819	0.98	スギ	55	444		定性	133	30%	139	A	造林補助事業
鳥取日野森林組合	R3~R12	鳥取	江府	下安井	819	0.16	ヒノキ	47	44		定性	13	30%	139	A	造林補助事業
鳥取日野森林組合	R3~R12	鳥取	江府	下安井	825	0.83	スギ	54	372		定性	111	30%	139	A	造林補助事業
鳥取日野森林組合	R3~R12	鳥取	江府	下安井	825	0.16	スギ	71	82		定性	24	30%	139	A	造林補助事業
鳥取日野森林組合	R3~R12	鳥取	江府	下安井	825	0.16	ヒノキ	71	58		定性	17	30%	139	A	造林補助事業
鳥取日野森林組合	R3~R12	鳥取	江府	下安井	825	0.38	スギ	45	154		定性	46	30%	139	A	造林補助事業
鳥取日野森林組合	R3~R12	鳥取	江府	下安井	825	0.10	ヒノキ	45	27		定性	8	30%	139	A	造林補助事業
鳥取日野森林組合	R3~R12	鳥取	江府	下安井	812 813 814 818	0.63	ヒノキ	49	180		定性	54	30%	139	A	造林補助事業
鳥取日野森林組合	R3~R12	鳥取	江府	下安井	812 813 814 818	0.30	スギ	54	134		定性	40	30%	139	A	造林補助事業
鳥取日野森林組合	R3~R12	鳥取	江府	下安井	812 813 814 818	0.30	ヒノキ	49	86		定性	25	30%	139	A	造林補助事業
鳥取日野森林組合	R3~R12	鳥取	江府	下安井	809	0.06	スギ	73	31		定性	9	30%	139	A	造林補助事業
鳥取日野森林組合	R3~R12	鳥取	江府	下安井	809	0.06	ヒノキ	73	22		定性	6	30%	139	A	造林補助事業
鳥取日野森林組合	R3~R12	鳥取	江府	下安井	838 839	1.50	スギ	68	753		定性	225	30%	139	B	造林補助事業
鳥取日野森林組合	R3~R12	鳥取	江府	下安井	838 839	0.37	スギ	73	190		定性	57	30%	139	B	造林補助事業
鳥取日野森林組合	R3~R12	鳥取	江府	下安井	838 839	0.73	ヒノキ	73	264		定性	79	30%	139	B	造林補助事業
鳥取日野森林組合	R3~R12	鳥取	江府	下安井	838 839	0.50	スギ	51	218		定性	65	30%	139	B	造林補助事業
鳥取日野森林組合	R3~R12	鳥取	江府	下安井	838 839	0.20	スギ	68	100		定性	30	30%	139	B	造林補助事業
鳥取日野森林組合	R3~R12	鳥取	江府	下安井	838 839	0.09	スギ	40	33		定性	9	30%	139	B	造林補助事業
鳥取日野森林組合	R3~R12	鳥取	江府	下安井	841の1	0.48	スギ	67	241		定性	72	30%	139	B	造林補助事業
鳥取日野森林組合	R3~R12	鳥取	江府	下安井	841の1	0.48	ヒノキ	67	168		定性	50	30%	139	B	造林補助事業
鳥取日野森林組合	R3~R12	鳥取	江府	下安井	844 845	0.21	ヒノキ	73	76		定性	22	30%	139	B	造林補助事業
鳥取日野森林組合	R3~R12	鳥取	江府	下安井	844 845	0.32	スギ	68	161		定性	48	30%	139	B	造林補助事業
鳥取日野森林組合	R3~R12	鳥取	江府	下安井	867 868の1 868の2	0.80	スギ	56	366		定性	109	30%	139	C	造林補助事業
鳥取日野森林組合	R3~R12	鳥取	江府	下安井	874	0.25	ヒノキ	68	88		定性	26	30%	139	D	造林補助事業
鳥取日野森林組合	R3~R12	鳥取	江府	下安井	874	1.66	スギ	68	833		定性	249	30%	139	D	造林補助事業
鳥取日野森林組合	R3~R12	鳥取	江府	下安井	877 878	0.45	スギ	83	239		定性	71	30%	139	D	造林補助事業
鳥取日野森林組合	R3~R12	鳥取	江府	下安井	882	0.16	スギ	56	73		定性	21	30%	139	D	造林補助事業
鳥取日野森林組合	R3~R12	鳥取	江府	下安井	881	0.29	スギ	63	142		定性	42	30%	139	D	造林補助事業
鳥取日野森林組合	R3~R12	鳥取	江府	下安井	883	0.39	スギ	54	175		定性	52	30%	139	D	造林補助事業
鳥取日野森林組合	R3~R12	鳥取	江府	下安井	884	1.38	スギ	58	640		定性	192	30%	139	D	造林補助事業
鳥取日野森林組合	R3~R12	鳥取	江府	下安井	885 886	0.15	ヒノキ	108	61		定性	18	30%	139	D	造林補助事業
鳥取日野森林組合	R3~R12	鳥取	江府	下安井	885 886	1.07	スギ	108	592		定性	177	30%	139	D	造林補助事業
鳥取日野森林組合	R3~R12	鳥取	江府	下安井	919	0.63	ヒノキ	88	244		定性	73	30%	140	C	造林補助事業
鳥取日野森林組合	R3~R12	鳥取	江府	下安井	919	0.58	スギ	48	244		定性	73	30%	140	C	造林補助事業
鳥取日野森林組合	R3~R12	鳥取	江府	下安井	925 926 927	0.83	ヒノキ	98	332		定性	99	30%	140	E	造林補助事業
鳥取日野森林組合	R3~R12	鳥取	江府	下安井	925 926 927	1.92	スギ	98	1050		定性	315	30%	140	E	造林補助事業
鳥取日野森林組合	R3~R12	鳥取	江府	下安井	970	0.30	ヒノキ	68	105		定性	31	30%	141	C	造林補助事業
鳥取日野森林組合	R3~R12	鳥取	江府	下安井	970	1.00	スギ	68	502		定性	150	30%	141	C	造林補助事業
鳥取日野森林組合	R3~R12	鳥取	江府	下安井	974 975 977	0.25	ヒノキ	46	69		定性	20	30%	141	C	造林補助事業
鳥取日野森林組合	R3~R12	鳥取	江府	下安井	974 975 977	0.15	ヒノキ	46	41		定性	12	30%	141	C	造林補助事業
鳥取日野森林組合	R3~R12	鳥取	江府	下安井	988	0.46	スギ	51	200		定性	60	30%	141	C	造林補助事業
鳥取日野森林組合	R3~R12	鳥取	江府	下安井	999	0.26	スギ	63	127		定性	38	30%	142	A	造林補助事業
鳥取日野森林組合	R3~R12	鳥取	江府	下安井	1004	0.52	スギ	78	272		定性	81	30%	142	B	造林補助事業
鳥取日野森林組合	R3~R12	鳥取	江府	下安井	1012	1.42	スギ	54	636		定性	190	30%	142	B	造林補助事業
鳥取日野森林組合	R3~R12	鳥取	江府	下安井	1007 1008 1010	0.39	スギ	61	191		定性	57	30%	142	B	造林補助事業
鳥取日野森林組合	R3~R12	鳥取	江府	下安井	1014	0.10	ヒノキ	61	34		定性	10	30%	142	B	造林補助事業
鳥取日野森林組合	R3~R12	鳥取	江府	下安井	90の1	0.25	スギ	48	105		定性	31	30%	142	B	造林補助事業
鳥取日野森林組合	R3~R12	鳥取	江府	下安井	1031	0.32	ヒノキ	78	119		定性	35	30%	142	C	造林補助事業
鳥取日野森林組合	R3~R12	鳥取	江府	下安井	1161 1162	0.63	スギ	61	308		定性	92	30%	142	D	造林補助事業

事業実施主体	事業実施年度	所在場所				間伐を実施する森林の現況					間伐の内容			対図番号 又は林小 班名	交付金 希望	備 考		
		都道府県	市町村	大字	地番	面積(ha)	樹種又 は林相	林齢	立木材積	適用	間伐の 方 法	間伐立木 材積	間伐率 (材積率)					
鳥取日野森林組合	R3~R12	鳥取	江府	下安井	1161	1162	0.28	スギ	56	128		定性	38	30%	142	D	造林補助事業	
鳥取日野森林組合	R3~R12	鳥取	江府	下安井	1169	1170	0.46	スギ	45	186		定性	55	30%	142	D	造林補助事業	
鳥取日野森林組合	R3~R12	鳥取	江府	下安井	1169	1170	0.42	スギ	45	119		定性	35	30%	142	D	造林補助事業	
鳥取日野森林組合	R3~R12	鳥取	江府	下安井	1169	1170	0.97	スギ	73	499		定性	149	30%	142	D	造林補助事業	
鳥取日野森林組合	R3~R12	鳥取	江府	下安井	1169	1170	0.34	スギ	45	137		定性	41	30%	142	D	造林補助事業	
鳥取日野森林組合	R3~R12	鳥取	江府	下安井	1169	1170	0.40	スギ	47	166		定性	49	30%	142	D	造林補助事業	
鳥取日野森林組合	R3~R12	鳥取	江府	下安井	1171	1172	1173	1.01	スギ	68	507		定性	152	30%	142	D	造林補助事業
鳥取日野森林組合	R3~R12	鳥取	江府	下安井	1183		0.89	スギ	68	447		定性	134	30%	142	E	造林補助事業	
鳥取日野森林組合	R3~R12	鳥取	江府	下安井	1191		0.22	スギ	63	108		定性	32	30%	142	F	造林補助事業	
鳥取日野森林組合	R3~R12	鳥取	江府	下安井	1197		0.16	スギ	63	78		定性	23	30%	142	F	造林補助事業	
鳥取日野森林組合	R3~R12	鳥取	江府	下安井	1198		0.44	ヒノキ	103	178		定性	53	30%	142	F	造林補助事業	
鳥取日野森林組合	R3~R12	鳥取	江府	下安井	1198		1.42	スギ	103	781		定性	234	30%	142	F	造林補助事業	
鳥取日野森林組合	R3~R12	鳥取	江府	下安井	1198		0.79	スギ	38	194		定性	58	30%	142	F	造林補助事業	
鳥取日野森林組合	R3~R12	鳥取	江府	下安井	1069		0.20	スギ	43	78		定性	23	30%	143	E	造林補助事業	
鳥取日野森林組合	R3~R12	鳥取	江府	下安井	1071		0.28	スギ	43	76		定性	22	30%	143	E	造林補助事業	
鳥取日野森林組合	R3~R12	鳥取	江府	下安井	1087		0.98	スギ	108	542		定性	162	30%	143	F	造林補助事業	
鳥取日野森林組合	R3~R12	鳥取	江府	下安井	1087		0.42	ヒノキ	108	172		定性	51	30%	143	F	造林補助事業	
鳥取日野森林組合	R3~R12	鳥取	江府	下安井	1100		0.73	スギ	47	302		定性	90	30%	144	A	造林補助事業	
鳥取日野森林組合	R3~R12	鳥取	江府	下安井	1132		0.89	スギ	73	457		定性	137	30%	144	C	造林補助事業	
鳥取日野森林組合	R3~R12	鳥取	江府	下安井	1137		0.17	スギ	68	85		定性	25	30%	144	C	造林補助事業	
鳥取日野森林組合	R3~R12	鳥取	江府	下安井	1137		0.06	スギ	63	29		定性	8	30%	144	C	造林補助事業	
鳥取日野森林組合	R3~R12	鳥取	江府	下安井	1138		0.22	スギ	63	108		定性	32	30%	144	C	造林補助事業	
鳥取日野森林組合	R3~R12	鳥取	江府	下安井	1142	1143	1.47	スギ	60	694		定性	208	30%	144	C	造林補助事業	
鳥取日野森林組合	R3~R12	鳥取	江府	下安井	1154		0.56	スギ	63	274		定性	82	30%	144	D	造林補助事業	
鳥取日野森林組合	R3~R12	鳥取	江府	下蚊屋	5の1		1.30	ヒノキ	22	143		定性	42	30%	83	B	造林補助事業:保育間伐	
鳥取日野森林組合	R3~R12	鳥取	江府	下蚊屋	42の3	43の4	0.30	スギ	46	123		定性	36	30%	83	C	造林補助事業	
鳥取日野森林組合	R3~R12	鳥取	江府	下蚊屋	42の3	43の4	0.11	スギ	73	57		定性	17	30%	83	C	造林補助事業	
鳥取日野森林組合	R3~R12	鳥取	江府	下蚊屋	42の5		0.11	ヒノキ	64	37		定性	11	30%	83	C	造林補助事業	
鳥取日野森林組合	R3~R12	鳥取	江府	下蚊屋	45の2		0.26	スギ	63	127		定性	38	30%	83	C	造林補助事業	
鳥取日野森林組合	R3~R12	鳥取	江府	下蚊屋	42の1		0.17	スギ	52	75		定性	22	30%	83	C	造林補助事業	
鳥取日野森林組合	R3~R12	鳥取	江府	下蚊屋	42の1		0.17	ヒノキ	52	51		定性	15	30%	83	C	造林補助事業	
鳥取日野森林組合	R3~R12	鳥取	江府	下蚊屋	45の1		0.19	スギ	58	88		定性	26	30%	83	C	造林補助事業	
鳥取日野森林組合	R3~R12	鳥取	江府	下蚊屋	45の1		0.12	スギ	52	37		定性	11	30%	83	C	造林補助事業	
鳥取日野森林組合	R3~R12	鳥取	江府	下蚊屋	45の1		0.08	ヒノキ	52	17		定性	5	30%	83	C	造林補助事業	
鳥取日野森林組合	R3~R12	鳥取	江府	下蚊屋	46の1		0.05	ヒノキ	57	16		定性	4	30%	83	C	造林補助事業	
鳥取日野森林組合	R3~R12	鳥取	江府	下蚊屋	46の1		0.70	スギ	68	351		定性	105	30%	83	C	造林補助事業	
鳥取日野森林組合	R3~R12	鳥取	江府	下蚊屋	46の1		0.62	スギ	61	303		定性	90	30%	83	C	造林補助事業	
鳥取日野森林組合	R3~R12	鳥取	江府	下蚊屋	46の1		0.21	ヒノキ	59	68		定性	20	30%	83	C	造林補助事業	
鳥取日野森林組合	R3~R12	鳥取	江府	下蚊屋	51		0.06	スギ	63	29		定性	8	30%	83	C	造林補助事業	
鳥取日野森林組合	R3~R12	鳥取	江府	下蚊屋	52		1.04	スギ	63	509		定性	152	30%	83	D	造林補助事業	
鳥取日野森林組合	R3~R12	鳥取	江府	下蚊屋	53		0.03	スギ	53	13		定性	3	30%	83	D	造林補助事業	
鳥取日野森林組合	R3~R12	鳥取	江府	下蚊屋	56		0.41	ヒノキ	42	105		定性	31	30%	83	D	造林補助事業	
鳥取日野森林組合	R3~R12	鳥取	江府	下蚊屋	57	58	0.32	スギ	68	112		定性	33	30%	83	D	造林補助事業	
鳥取日野森林組合	R3~R12	鳥取	江府	下蚊屋	57	58	0.37	スギ	68	186		定性	55	30%	83	D	造林補助事業	
鳥取日野森林組合	R3~R12	鳥取	江府	下蚊屋	60の2		0.70	スギ	63	342		定性	102	30%	83	D	造林補助事業	
鳥取日野森林組合	R3~R12	鳥取	江府	下蚊屋	59	60の1	0.18	スギ	46	74		定性	22	30%	83	D	造林補助事業	
鳥取日野森林組合	R3~R12	鳥取	江府	下蚊屋	59	60の1	0.88	スギ	40	325		定性	97	30%	83	D	造林補助事業	
鳥取日野森林組合	R3~R12	鳥取	江府	下蚊屋	61		0.08	ヒノキ	42	21		定性	6	30%	83	D	造林補助事業	
鳥取日野森林組合	R3~R12	鳥取	江府	下蚊屋	61		0.08	スギ	42	31		定性	9	30%	83	D	造林補助事業	
鳥取日野森林組合	R3~R12	鳥取	江府	下蚊屋	61		0.47	スギ	63	230		定性	69	30%	83	D	造林補助事業	
鳥取日野森林組合	R3~R12	鳥取	江府	下蚊屋	61		0.70	ヒノキ	57	221		定性	66	30%	83	D	造林補助事業	

事業実施主体	事業実施年度	所在場所				間伐を実施する森林の現況					間伐の内容			対図番号 又は林小 班名	交付金 希望	備 考
		都道府県	市町村	大字	地番	面積(ha)	樹種又 は林相	林齢	立木材積	適用	間伐の 方 法	間伐立木 材積	間伐率 (材積率)			
鳥取日野森林組合	R3~R12	鳥取	江府	下蚊屋	61	0.31	スギ	57	143		定性	42	30%	83	D	造林補助事業
鳥取日野森林組合	R3~R12	鳥取	江府	下蚊屋	354の1(1)	0.07	スギ	83	37		定性	11	30%	84	A	造林補助事業
鳥取日野森林組合	R3~R12	鳥取	江府	下蚊屋	354の2	0.06	スギ	83	32		定性	9	30%	84	A	造林補助事業
鳥取日野森林組合	R3~R12	鳥取	江府	下蚊屋	354の2	0.13	スギ	63	64		定性	19	30%	84	A	造林補助事業
鳥取日野森林組合	R3~R12	鳥取	江府	下蚊屋	354の2	0.18	スギ	63	62		定性	18	30%	84	A	造林補助事業
鳥取日野森林組合	R3~R12	鳥取	江府	下蚊屋	354の3	0.03	スギ	75	15		定性	4	30%	84	A	造林補助事業
鳥取日野森林組合	R3~R12	鳥取	江府	下蚊屋	354の3	0.04	スギ	60	19		定性	5	30%	84	A	造林補助事業
鳥取日野森林組合	R3~R12	鳥取	江府	下蚊屋	355	0.05	スギ	60	24		定性	7	30%	84	A	造林補助事業
鳥取日野森林組合	R3~R12	鳥取	江府	下蚊屋	354の1(2)	0.74	スギ	61	362		定性	108	30%	84	A	造林補助事業
鳥取日野森林組合	R3~R12	鳥取	江府	下蚊屋	354の1(2)	0.89	スギ	53	395		定性	118	30%	84	A	造林補助事業
鳥取日野森林組合	R3~R12	鳥取	江府	下蚊屋	359の3	0.19	スギ	71	98		定性	29	30%	84	A	造林補助事業
鳥取日野森林組合	R3~R12	鳥取	江府	下蚊屋	359の3	0.23	スギ	63	112		定性	33	30%	84	A	造林補助事業
鳥取日野森林組合	R3~R12	鳥取	江府	下蚊屋	359の3	0.34	ヒノキ	63	115		定性	34	30%	84	A	造林補助事業
鳥取日野森林組合	R3~R12	鳥取	江府	下蚊屋	359の1	0.24	スギ	39	86		定性	25	30%	84	A	造林補助事業
鳥取日野森林組合	R3~R12	鳥取	江府	下蚊屋	359の1	0.13	ヒノキ	39	31		定性	9	30%	84	A	造林補助事業
鳥取日野森林組合	R3~R12	鳥取	江府	下蚊屋	359の1	0.17	スギ	60	80		定性	24	30%	84	A	造林補助事業
鳥取日野森林組合	R3~R12	鳥取	江府	下蚊屋	356	0.63	スギ	60	297		定性	89	30%	84	A	造林補助事業
鳥取日野森林組合	R3~R12	鳥取	江府	下蚊屋	A	0.28	スギ	73	144		定性	43	30%	84	A	造林補助事業
鳥取日野森林組合	R3~R12	鳥取	江府	下蚊屋	352の1	0.17	スギ	83	90		定性	27	30%	84	B	造林補助事業
鳥取日野森林組合	R3~R12	鳥取	江府	下蚊屋	332の2	0.13	スギ	78	68		定性	20	30%	84	B	造林補助事業
鳥取日野森林組合	R3~R12	鳥取	江府	下蚊屋	0	0.22	スギ	48	92		定性	27	30%	84	B	造林補助事業
鳥取日野森林組合	R3~R12	鳥取	江府	下蚊屋	360の2(2)	1.52	スギ	56	695		定性	208	30%	84	B	造林補助事業
鳥取日野森林組合	R3~R12	鳥取	江府	下蚊屋	360の2(2)	0.13	スギ	68	65		定性	19	30%	84	B	造林補助事業
鳥取日野森林組合	R3~R12	鳥取	江府	下蚊屋	360の2(2)	0.14	スギ	53	62		定性	18	30%	84	B	造林補助事業
鳥取日野森林組合	R3~R12	鳥取	江府	下蚊屋	360の3	0.39	スギ	53	173		定性	51	30%	84	B	造林補助事業
鳥取日野森林組合	R3~R12	鳥取	江府	下蚊屋	362の1	0.06	スギ	63	29		定性	8	30%	84	B	造林補助事業
鳥取日野森林組合	R3~R12	鳥取	江府	下蚊屋	362の1	0.11	スギ	60	52		定性	15	30%	84	B	造林補助事業
鳥取日野森林組合	R3~R12	鳥取	江府	下蚊屋	362の1	0.13	スギ	43	51		定性	15	30%	84	B	造林補助事業
鳥取日野森林組合	R3~R12	鳥取	江府	下蚊屋	363	1.08	ヒノキ	45	292		定性	87	30%	84	B	造林補助事業
鳥取日野森林組合	R3~R12	鳥取	江府	下蚊屋	363	0.49	スギ	61	240		定性	72	30%	84	B	造林補助事業
鳥取日野森林組合	R3~R12	鳥取	江府	下蚊屋	364の1	0.51	スギ	45	206		定性	61	30%	84	B	造林補助事業
鳥取日野森林組合	R3~R12	鳥取	江府	下蚊屋	364の1	0.09	スギ	61	44		定性	13	30%	84	B	造林補助事業
鳥取日野森林組合	R3~R12	鳥取	江府	下蚊屋	364の1	0.12	ヒノキ	61	41		定性	12	30%	84	B	造林補助事業
鳥取日野森林組合	R3~R12	鳥取	江府	下蚊屋	364の3	0.44	スギ	65	215		定性	64	30%	84	B	造林補助事業
鳥取日野森林組合	R3~R12	鳥取	江府	下蚊屋	364の3	0.11	スギ	45	44		定性	13	30%	84	B	造林補助事業
鳥取日野森林組合	R3~R12	鳥取	江府	下蚊屋	364の3	0.10	ヒノキ	36	16		定性	4	30%	84	B	造林補助事業
鳥取日野森林組合	R3~R12	鳥取	江府	下蚊屋	364の3	0.21	ヒノキ	36	33		定性	9	30%	84	B	造林補助事業
鳥取日野森林組合	R3~R12	鳥取	江府	下蚊屋	366	0.33	スギ	68	166	368の1	定性	49	30%	84	B	造林補助事業
鳥取日野森林組合	R3~R12	鳥取	江府	下蚊屋	366	0.99	スギ	53	440	368の1	定性	132	30%	84	B	造林補助事業
鳥取日野森林組合	R3~R12	鳥取	江府	下蚊屋	366	0.19	スギ	61	93	368の1	定性	27	30%	84	B	造林補助事業
鳥取日野森林組合	R3~R12	鳥取	江府	下蚊屋	366	0.29	スギ	73	149	368の1	定性	44	30%	84	B	造林補助事業
鳥取日野森林組合	R3~R12	鳥取	江府	下蚊屋	367	0.09	スギ	39	32		定性	9	30%	84	B	造林補助事業
鳥取日野森林組合	R3~R12	鳥取	江府	下蚊屋	367	0.21	スギ	47	87		定性	26	30%	84	B	造林補助事業
鳥取日野森林組合	R3~R12	鳥取	江府	下蚊屋	349	0.16	スギ	63	78		定性	23	30%	84	B	造林補助事業
鳥取日野森林組合	R3~R12	鳥取	江府	下蚊屋	362の2(1)	0.04	スギ	60	19		定性	5	30%	84	B	造林補助事業
鳥取日野森林組合	R3~R12	鳥取	江府	下蚊屋	362の2(2)	0.08	ヒノキ	48	23		定性	6	30%	84	B	造林補助事業
鳥取日野森林組合	R3~R12	鳥取	江府	下蚊屋	361	0.09	スギ	56	41		定性	12	30%	84	B	造林補助事業
鳥取日野森林組合	R3~R12	鳥取	江府	下蚊屋	D	0.16	ヒノキ	47	44		定性	13	30%	84	B	造林補助事業
鳥取日野森林組合	R3~R12	鳥取	江府	下蚊屋	360の1	0.26	スギ	58	121		定性	36	30%	84	B	造林補助事業
鳥取日野森林組合	R3~R12	鳥取	江府	下蚊屋	344	0.07	ヒノキ	47	19		定性	5	30%	84	B	造林補助事業
鳥取日野森林組合	R3~R12	鳥取	江府	下蚊屋	339	0.10	ヒノキ	50	29		定性	8	30%	84	B	造林補助事業
鳥取日野森林組合	R3~R12	鳥取	江府	下蚊屋	339	0.09	スギ	50	39		定性	11	30%	84	B	造林補助事業

事業実施主体	事業実施年度	所在場所				間伐を実施する森林の現況					間伐の内容			対図番号 又は林小 班名	交付金 希望	備 考	
		都道府県	市町村	大字	地番	面積(ha)	樹種又 は林相	林齢	立木材積	適用	間伐の 方 法	間伐立木 材積 (材積率)	間伐率 (材積率)				
鳥取日野森林組合	R3~R12	鳥取	江府	下蚊屋	337(1)	338	0.07	ヒノキ	61	24		定性	7	30%	84	B	造林補助事業
鳥取日野森林組合	R3~R12	鳥取	江府	下蚊屋	337(1)	338	0.10	ヒノキ	46	27		定性	8	30%	84	B	造林補助事業
鳥取日野森林組合	R3~R12	鳥取	江府	下蚊屋	369		0.13	スギ	62	64		定性	19	30%	84	C	造林補助事業
鳥取日野森林組合	R3~R12	鳥取	江府	下蚊屋	369		1.07	スギ	51	465		定性	139	30%	84	C	造林補助事業
鳥取日野森林組合	R3~R12	鳥取	江府	下蚊屋	369		0.84	スギ	51	365		定性	109	30%	84	C	造林補助事業
鳥取日野森林組合	R3~R12	鳥取	江府	下蚊屋	374		0.24	ヒノキ	46	66		定性	19	30%	84	C	造林補助事業
鳥取日野森林組合	R3~R12	鳥取	江府	下蚊屋	374の10	374の11	0.14	ヒノキ	42	36		定性	10	30%	84	C	造林補助事業
鳥取日野森林組合	R3~R12	鳥取	江府	下蚊屋	373の2		0.38	ヒノキ	63	128		定性	38	30%	84	C	造林補助事業
鳥取日野森林組合	R3~R12	鳥取	江府	下蚊屋	373の2		0.15	ヒノキ	63	51		定性	15	30%	84	C	造林補助事業
鳥取日野森林組合	R3~R12	鳥取	江府	下蚊屋	373の2		0.12	スギ	66	60		定性	18	30%	84	C	造林補助事業
鳥取日野森林組合	R3~R12	鳥取	江府	下蚊屋	373の2		0.31	スギ	49	132		定性	39	30%	84	C	造林補助事業
鳥取日野森林組合	R3~R12	鳥取	江府	下蚊屋	373の2		0.31	ヒノキ	49	89		定性	26	30%	84	C	造林補助事業
鳥取日野森林組合	R3~R12	鳥取	江府	下蚊屋	373の2		0.17	スギ	38	42		定性	12	30%	84	C	造林補助事業
鳥取日野森林組合	R3~R12	鳥取	江府	下蚊屋	371の1		0.44	スギ	53	195		定性	58	30%	84	C	造林補助事業
鳥取日野森林組合	R3~R12	鳥取	江府	下蚊屋	371の2		0.07	スギ	46	29		定性	8	30%	84	C	造林補助事業
鳥取日野森林組合	R3~R12	鳥取	江府	下蚊屋	490の1	491の3	0.06	ヒノキ	37	10		定性	3	30%	84	C	造林補助事業
鳥取日野森林組合	R3~R12	鳥取	江府	下蚊屋	490の1	491の3	0.18	ヒノキ	30	32		定性	9	30%	84	C	造林補助事業:保育間伐
鳥取日野森林組合	R3~R12	鳥取	江府	下蚊屋	371の3(2)		0.07	スギ	61	34		定性	10	30%	84	C	造林補助事業
鳥取日野森林組合	R3~R12	鳥取	江府	下蚊屋	371の3(2)		0.08	スギ	47	33		定性	9	30%	84	C	造林補助事業
鳥取日野森林組合	R3~R12	鳥取	江府	下蚊屋	371の3(2)		0.30	ヒノキ	47	83		定性	24	30%	84	C	造林補助事業
鳥取日野森林組合	R3~R12	鳥取	江府	下蚊屋	371の3(3)		0.77	ヒノキ	47	214		定性	64	30%	84	C	造林補助事業
鳥取日野森林組合	R3~R12	鳥取	江府	下蚊屋	372の4		0.07	スギ	68	14		定性	4	30%	84	C	造林補助事業
鳥取日野森林組合	R3~R12	鳥取	江府	下蚊屋	372の4		0.53	スギ	68	266		定性	79	30%	84	C	造林補助事業
鳥取日野森林組合	R3~R12	鳥取	江府	下蚊屋	384(1)	384の2	0.21	スギ	41	79		定性	23	30%	84	C	造林補助事業
鳥取日野森林組合	R3~R12	鳥取	江府	下蚊屋	372の1		1.48	スギ	65	724		定性	217	30%	84	C	造林補助事業
鳥取日野森林組合	R3~R12	鳥取	江府	下蚊屋	376の7		0.46	スギ	51	200		定性	60	30%	84	C	造林補助事業
鳥取日野森林組合	R3~R12	鳥取	江府	下蚊屋	376の7		0.16	スギ	63	78		定性	23	30%	84	C	造林補助事業
鳥取日野森林組合	R3~R12	鳥取	江府	下蚊屋	376の1		0.55	スギ	83	293		定性	87	30%	84	C	造林補助事業
鳥取日野森林組合	R3~R12	鳥取	江府	下蚊屋	262		0.09	スギ	60	42		定性	12	30%	84	C	造林補助事業
鳥取日野森林組合	R3~R12	鳥取	江府	下蚊屋	381の9		0.13	スギ	75	67		定性	20	30%	84	D	造林補助事業
鳥取日野森林組合	R3~R12	鳥取	江府	下蚊屋	B		0.06	スギ	56	27		定性	8	30%	84	D	造林補助事業
鳥取日野森林組合	R3~R12	鳥取	江府	下蚊屋	382の2		0.11	スギ	56	50		定性	15	30%	84	D	造林補助事業
鳥取日野森林組合	R3~R12	鳥取	江府	下蚊屋	382の2		0.17	スギ	63	83		定性	24	30%	84	D	造林補助事業
鳥取日野森林組合	R3~R12	鳥取	江府	下蚊屋	382の2		0.09	ヒノキ	63	30		定性	9	30%	84	D	造林補助事業
鳥取日野森林組合	R3~R12	鳥取	江府	下蚊屋	381の5		0.09	ヒノキ	40	22		定性	6	30%	84	D	造林補助事業
鳥取日野森林組合	R3~R12	鳥取	江府	下蚊屋	382の1		0.20	スギ	85	106		定性	31	30%	84	D	造林補助事業
鳥取日野森林組合	R3~R12	鳥取	江府	下蚊屋	384(2)	384の2(2)	0.06	スギ	83	32		定性	9	30%	84	D	造林補助事業
鳥取日野森林組合	R3~R12	鳥取	江府	下蚊屋	384(2)	384の2(2)	0.48	スギ	39	173		定性	51	30%	84	D	造林補助事業
鳥取日野森林組合	R3~R12	鳥取	江府	下蚊屋	384(2)	384の2(2)	0.23	スギ	35	74		定性	22	30%	84	D	造林補助事業:保育間伐
鳥取日野森林組合	R3~R12	鳥取	江府	下蚊屋	384(2)	384の2(2)	0.50	ヒノキ	30	88		定性	26	30%	84	D	造林補助事業:保育間伐
鳥取日野森林組合	R3~R12	鳥取	江府	下蚊屋	384(2)	384の2(2)	0.14	スギ	63	68		定性	20	30%	84	D	造林補助事業
鳥取日野森林組合	R3~R12	鳥取	江府	下蚊屋	384(2)	384の2(2)	0.42	ヒノキ	30	74		定性	22	30%	84	D	造林補助事業:保育間伐
鳥取日野森林組合	R3~R12	鳥取	江府	下蚊屋	385		0.27	スギ	56	123		定性	36	30%	84	D	造林補助事業
鳥取日野森林組合	R3~R12	鳥取	江府	下蚊屋	385		0.14	スギ	50	60		定性	18	30%	84	D	造林補助事業
鳥取日野森林組合	R3~R12	鳥取	江府	下蚊屋	385		0.18	スギ	63	88		定性	26	30%	84	D	造林補助事業
鳥取日野森林組合	R3~R12	鳥取	江府	下蚊屋	385		0.26	スギ	58	121		定性	36	30%	84	D	造林補助事業
鳥取日野森林組合	R3~R12	鳥取	江府	下蚊屋	491の2		0.19	ヒノキ	30	13		定性	3	30%	84	D	造林補助事業:保育間伐

事業実施主体	事業実施年度	所在場所						間伐を実施する森林の現況					間伐の内容			対函番号 又は林小 班名	交付金 希望	備 考			
		都道府県	市町村	大字	地番			面積(ha)	樹種又 は林相	林齢	立木材積	適用	間伐の 方 法	間伐立木 材積	間伐率 (材積率)						
鳥取日野森林組合	R3~R12	鳥取	江府	下蚊屋	381の3	381の5	491の1	0.10	ヒノキ	73	36		定性	10	30%	84	D	造林補助事業			
鳥取日野森林組合	R3~R12	鳥取	江府	下蚊屋	381の3	381の5	491の1	0.19	スギ	68	95		定性	28	30%	84	D	造林補助事業			
鳥取日野森林組合	R3~R12	鳥取	江府	下蚊屋	381の3	381の5	491の1	0.14	ヒノキ	68	49		定性	14	30%	84	D	造林補助事業			
鳥取日野森林組合	R3~R12	鳥取	江府	下蚊屋	388の1			0.66	スギ	51	287		定性	86	30%	84	D	造林補助事業			
鳥取日野森林組合	R3~R12	鳥取	江府	下蚊屋	388の1			0.03	スギ	58	14		定性	4	30%	84	D	造林補助事業			
鳥取日野森林組合	R3~R12	鳥取	江府	下蚊屋	388の1			0.33	スギ	83	176		定性	52	30%	84	D	造林補助事業			
鳥取日野森林組合	R3~R12	鳥取	江府	下蚊屋	388の1			0.17	ヒノキ	83	65		定性	19	30%	84	D	造林補助事業			
鳥取日野森林組合	R3~R12	鳥取	江府	下蚊屋	388の1			0.08	スギ	83	43		定性	12	30%	84	D	造林補助事業			
鳥取日野森林組合	R3~R12	鳥取	江府	下蚊屋	395	396の1		0.48	スギ	51	209		定性	62	30%	84	D	造林補助事業			
鳥取日野森林組合	R3~R12	鳥取	江府	下蚊屋	395	396の1		0.45	スギ	61	220		定性	66	30%	84	D	造林補助事業			
鳥取日野森林組合	R3~R12	鳥取	江府	下蚊屋	402の10(1)			0.26	スギ	58	121		定性	36	30%	84	D	造林補助事業			
鳥取日野森林組合	R3~R12	鳥取	江府	下蚊屋	402の10(2)			1.07	スギ	45	432		定性	129	30%	84	D	造林補助事業			
鳥取日野森林組合	R3~R12	鳥取	江府	下蚊屋	402の10(2)			0.54	ヒノキ	27	82		定性	24	30%	84	D	造林補助事業:保育間伐			
鳥取日野森林組合	R3~R12	鳥取	江府	下蚊屋	456の1(1)			0.78	スギ	64	381		定性	114	30%	85	A	造林補助事業			
鳥取日野森林組合	R3~R12	鳥取	江府	下蚊屋	102			0.16	スギ	54	72		定性	21	30%	85	A	造林補助事業			
鳥取日野森林組合	R3~R12	鳥取	江府	下蚊屋	38の6			0.22	スギ	53	98		定性	29	30%	85	A	造林補助事業			
鳥取日野森林組合	R3~R12	鳥取	江府	下蚊屋	38の8			0.23	スギ	47	95		定性	28	30%	85	A	造林補助事業			
鳥取日野森林組合	R3~R12	鳥取	江府	下蚊屋	402の13	403	404の1	404の2	405の1	405の2	0.25	スギ	58	116		定性	34	30%	85	C	造林補助事業
鳥取日野森林組合	R3~R12	鳥取	江府	下蚊屋	402の13	403	404の1	404の2	405の1	405の2	0.13	ヒノキ	68	46		定性	13	30%	85	C	造林補助事業
鳥取日野森林組合	R3~R12	鳥取	江府	下蚊屋	402の13	403	404の1	404の2	405の1	405の2	0.13	スギ	63	64		定性	19	30%	85	C	造林補助事業
鳥取日野森林組合	R3~R12	鳥取	江府	下蚊屋	402の13	403	404の1	404の2	405の1	405の2	0.26	スギ	68	131		定性	39	30%	85	C	造林補助事業
鳥取日野森林組合	R3~R12	鳥取	江府	下蚊屋	402の13	403	404の1	404の2	405の1	405の2	0.15	スギ	60	71		定性	21	30%	85	C	造林補助事業
鳥取日野森林組合	R3~R12	鳥取	江府	下蚊屋	402の13	403	404の1	404の2	405の1	405の2	0.19	スギ	65	93		定性	27	30%	85	C	造林補助事業
鳥取日野森林組合	R3~R12	鳥取	江府	下蚊屋	402の13	403	404の1	404の2	405の1	405の2	0.12	ヒノキ	65	41		定性	12	30%	85	C	造林補助事業
鳥取日野森林組合	R3~R12	鳥取	江府	下蚊屋	402の13	403	404の1	404の2	405の1	405の2	0.13	スギ	65	64		定性	19	30%	85	C	造林補助事業
鳥取日野森林組合	R3~R12	鳥取	江府	下蚊屋	402の13	403	404の1	404の2	405の1	405の2	0.80	スギ	52	351		定性	105	30%	85	C	造林補助事業
鳥取日野森林組合	R3~R12	鳥取	江府	下蚊屋	402の13	403	404の1	404の2	405の1	405の2	1.00	スギ	63	489		定性	146	30%	85	C	造林補助事業
鳥取日野森林組合	R3~R12	鳥取	江府	下蚊屋	402の13	403	404の1	404の2	405の1	405の2	0.50	スギ	52	220		定性	66	30%	85	C	造林補助事業
鳥取日野森林組合	R3~R12	鳥取	江府	下蚊屋	402の13	403	404の1	404の2	405の1	405の2	0.55	スギ	63	269		定性	80	30%	85	C	造林補助事業
鳥取日野森林組合	R3~R12	鳥取	江府	下蚊屋	490の1			2.29	ヒノキ	63	774		定性	232	30%	85	C	造林補助事業			
鳥取日野森林組合	R3~R12	鳥取	江府	下蚊屋	490の1			0.27	スギ	30	29		定性	8	30%	85	C	造林補助事業:保育間伐			
鳥取日野森林組合	R3~R12	鳥取	江府	下蚊屋	490の1			0.26	ヒノキ	30	18		定性	5	30%	85	C	造林補助事業:保育間伐			
鳥取日野森林組合	R3~R12	鳥取	江府	下蚊屋	401の8			0.40	スギ	63	196		定性	58	30%	85	C	造林補助事業			
鳥取日野森林組合	R3~R12	鳥取	江府	下蚊屋	401の8			0.24	スギ	76	126		定性	37	30%	85	C	造林補助事業			
鳥取日野森林組合	R3~R12	鳥取	江府	下蚊屋	401の8			0.54	スギ	44	214		定性	64	30%	85	C	造林補助事業			
鳥取日野森林組合	R3~R12	鳥取	江府	下蚊屋	489(1)			0.54	スギ	73	278		定性	83	30%	85	C	造林補助事業			
鳥取日野森林組合	R3~R12	鳥取	江府	下蚊屋	489(1)			0.54	ヒノキ	73	195		定性	58	30%	85	C	造林補助事業			
鳥取日野森林組合	R3~R12	鳥取	江府	下蚊屋	486の6			0.26	スギ	78	136		定性	40	30%	85	E	造林補助事業			
鳥取日野森林組合	R3~R12	鳥取	江府	下蚊屋	486の5(2)			1.17	ヒノキ	43	307		定性	92	30%	85	E	造林補助事業			
鳥取日野森林組合	R3~R12	鳥取	江府	下蚊屋	486の5(3)			1.11	ヒノキ	42	285		定性	85	30%	85	E	造林補助事業			
鳥取日野森林組合	R3~R12	鳥取	江府	下蚊屋	A			0.24	スギ	68	120		定性	36	30%	85	E	造林補助事業			
鳥取日野森林組合	R3~R12	鳥取	江府	吉原	585	586	588の1	588の2	0.43	ヒノキ	49	123		定性	36	30%	33	A	造林補助事業		
鳥取日野森林組合	R3~R12	鳥取	江府	吉原	A			0.08	スギ	48	34		定性	10	30%	33	A	造林補助事業			
鳥取日野森林組合	R3~R12	鳥取	江府	吉原	516			0.08	スギ	38	20		定性	6	30%	33	A	造林補助事業			
鳥取日野森林組合	R3~R12	鳥取	江府	吉原	473の2	473の3		0.05	スギ	123	28		定性	8	30%	33	B	造林補助事業			
鳥取日野森林組合	R3~R12	鳥取	江府	吉原	459			1.07	ヒノキ	44	285		定性	85	30%	33	C	造林補助事業			
鳥取日野森林組合	R3~R12	鳥取	江府	吉原	459			0.06	スギ	45	24		定性	7	30%	33	C	造林補助事業			
鳥取日野森林組合	R3~R12	鳥取	江府	吉原	459			0.28	スギ	65	137		定性	41	30%	33	C	造林補助事業			
鳥取日野森林組合	R3~R12	鳥取	江府	吉原	459			0.09	スギ	53	40		定性	12	30%	33	C	造林補助事業			

事業実施主体	事業実施年度	所在場所				間伐を実施する森林の現況					間伐の内容			対図番号 又は林小 班名	交付金 希望	備 考
		都道府県	市町村	大字	地番	面積(ha)	樹種又 は林相	林齢	立木材積	適用	間伐の 方 法	間伐立木 材積	間伐率 (材積率)			
鳥取日野森林組合	R3～R12	鳥取	江府	吉原	459	0.60	スギ	45	242		定性	72	30%	33	C	造林補助事業
鳥取日野森林組合	R3～R12	鳥取	江府	吉原	454の1 454の2 454の3	0.06	スギ	60	28		定性	8	30%	33	C	造林補助事業
鳥取日野森林組合	R3～R12	鳥取	江府	吉原	736の3	0.18	ヒノキ	34	26		定性	7	30%	37	A	造林補助事業:保育間伐
鳥取日野森林組合	R3～R12	鳥取	江府	吉原	736の3	0.10	スギ	34	22		定性	6	30%	37	A	造林補助事業:保育間伐
鳥取日野森林組合	R3～R12	鳥取	江府	吉原	736の3	0.15	ヒノキ	34	22		定性	6	30%	37	A	造林補助事業:保育間伐
鳥取日野森林組合	R3～R12	鳥取	江府	吉原	736の3	0.03	スギ	34	7		定性	2	30%	37	A	造林補助事業:保育間伐
鳥取日野森林組合	R3～R12	鳥取	江府	吉原	736の3	0.24	ヒノキ	34	35		定性	10	30%	37	A	造林補助事業:保育間伐
鳥取日野森林組合	R3～R12	鳥取	江府	洲河崎	1132	0.14	スギ	59	66		定性	19	30%	148	A	造林補助事業
鳥取日野森林組合	R3～R12	鳥取	江府	洲河崎	1136	0.86	スギ	56	393		定性	117	30%	148	A	造林補助事業
鳥取日野森林組合	R3～R12	鳥取	江府	洲河崎	1145の2	1.63	スギ	65	797		定性	239	30%	148	A	造林補助事業
鳥取日野森林組合	R3～R12	鳥取	江府	洲河崎	1147の2 1149	6.37	スギ	63	3115		定性	934	30%	148	D	造林補助事業
鳥取日野森林組合	R3～R12	鳥取	江府	洲河崎	1148の2	0.73	スギ	63	357		定性	107	30%	148	G	造林補助事業
鳥取日野森林組合	R3～R12	鳥取	江府	助沢	28の4(3)	0.26	スギ	83	138		定性	41	30%	86	A	造林補助事業
鳥取日野森林組合	R3～R12	鳥取	江府	助沢	39の1(1)	0.13	ヒノキ	45	35		定性	10	30%	86	B	造林補助事業
鳥取日野森林組合	R3～R12	鳥取	江府	助沢	40	0.20	スギ	53	89		定性	26	30%	86	B	造林補助事業
鳥取日野森林組合	R3～R12	鳥取	江府	助沢	40	0.03	スギ	46	12		定性	3	30%	86	B	造林補助事業
鳥取日野森林組合	R3～R12	鳥取	江府	助沢	44の4	0.10	スギ	49	43		定性	12	30%	86	B	造林補助事業
鳥取日野森林組合	R3～R12	鳥取	江府	助沢	44の3	0.17	ヒノキ	47	47		定性	14	30%	86	B	造林補助事業
鳥取日野森林組合	R3～R12	鳥取	江府	助沢	44の2	0.12	ヒノキ	49	34		定性	10	30%	86	B	造林補助事業
鳥取日野森林組合	R3～R12	鳥取	江府	助沢	41の9	0.14	ヒノキ	49	40		定性	12	30%	86	B	造林補助事業
鳥取日野森林組合	R3～R12	鳥取	江府	助沢	39の3(2)	0.20	スギ	49	85		定性	25	30%	86	B	造林補助事業
鳥取日野森林組合	R3～R12	鳥取	江府	助沢	41の17	0.09	スギ	65	44		定性	13	30%	86	C	造林補助事業
鳥取日野森林組合	R3～R12	鳥取	江府	助沢	458 459 460	0.49	スギ	46	200		定性	60	30%	86	C	造林補助事業
鳥取日野森林組合	R3～R12	鳥取	江府	助沢	458 459 460	0.49	ヒノキ	46	134		定性	40	30%	86	C	造林補助事業
鳥取日野森林組合	R3～R12	鳥取	江府	助沢	458 459 460	0.24	スギ	45	97		定性	29	30%	86	C	造林補助事業
鳥取日野森林組合	R3～R12	鳥取	江府	助沢	458 459 460	0.24	ヒノキ	45	65		定性	19	30%	86	C	造林補助事業
鳥取日野森林組合	R3～R12	鳥取	江府	助沢	458 459 460	0.56	スギ	64	274		定性	82	30%	86	C	造林補助事業
鳥取日野森林組合	R3～R12	鳥取	江府	助沢	461	0.25	ヒノキ	46	69		定性	20	30%	86	C	造林補助事業
鳥取日野森林組合	R3～R12	鳥取	江府	助沢	461	0.70	ヒノキ	46	192		定性	57	30%	86	C	造林補助事業
鳥取日野森林組合	R3～R12	鳥取	江府	助沢	461	0.14	ヒノキ	46	38		定性	11	30%	86	C	造林補助事業
鳥取日野森林組合	R3～R12	鳥取	江府	助沢	461	0.13	ヒノキ	52	39		定性	11	30%	86	C	造林補助事業
鳥取日野森林組合	R3～R12	鳥取	江府	助沢	461	0.06	ヒノキ	52	18		定性	5	30%	86	C	造林補助事業
鳥取日野森林組合	R3～R12	鳥取	江府	助沢	467の4	0.03	スギ	48	13		定性	3	30%	86	C	造林補助事業
鳥取日野森林組合	R3～R12	鳥取	江府	助沢	481の10	0.07	スギ	46	29		定性	8	30%	87	B	造林補助事業
鳥取日野森林組合	R3～R12	鳥取	江府	助沢	A	0.07	スギ	58	32		定性	9	30%	87	B	造林補助事業
鳥取日野森林組合	R3～R12	鳥取	江府	助沢	448	0.37	ヒノキ	61	125		定性	37	30%	87	B	造林補助事業
鳥取日野森林組合	R3～R12	鳥取	江府	助沢	448	0.45	ヒノキ	51	132		定性	39	30%	87	B	造林補助事業
鳥取日野森林組合	R3～R12	鳥取	江府	助沢	448	0.09	スギ	88	49		定性	14	30%	87	B	造林補助事業
鳥取日野森林組合	R3～R12	鳥取	江府	助沢	448	0.63	スギ	57	290		定性	87	30%	87	B	造林補助事業
鳥取日野森林組合	R3～R12	鳥取	江府	助沢	448	0.41	スギ	67	206		定性	61	30%	87	B	造林補助事業
鳥取日野森林組合	R3～R12	鳥取	江府	助沢	447	0.32	スギ	67	161		定性	48	30%	87	B	造林補助事業
鳥取日野森林組合	R3～R12	鳥取	江府	助沢	447	0.06	ヒノキ	73	22		定性	6	30%	87	B	造林補助事業
鳥取日野森林組合	R3～R12	鳥取	江府	助沢	495 496の1	0.19	ヒノキ	64	64		定性	19	30%	87	C	造林補助事業
鳥取日野森林組合	R3～R12	鳥取	江府	助沢	495 496の1	0.14	スギ	64	68		定性	20	30%	87	C	造林補助事業
鳥取日野森林組合	R3～R12	鳥取	江府	助沢	493の3	0.25	ヒノキ	40	62		定性	18	30%	87	C	造林補助事業
鳥取日野森林組合	R3～R12	鳥取	江府	助沢	493の3	0.11	ヒノキ	30	8		定性	2	30%	87	C	造林補助事業:保育間伐



事業実施主体	事業実施年度	所在場所				間伐を実施する森林の現況					間伐の内容			対函番号 又は林小 班名	交付金 希望	備 考		
		都道府県	市町村	大字	地番	面積(ha)	樹種又 は林相	林齢	立木材積	適用	間伐の 方 法	間伐立木 材積 (材積率)	間伐率 (材積率)					
鳥取日野森林組合	R3~R12	鳥取	江府	助沢	493の5(2)	0.03	スギ	56	14		定性	4	30%	87	C	造林補助事業		
鳥取日野森林組合	R3~R12	鳥取	江府	助沢	493の5(2)	0.19	ヒノキ	50	55		定性	16	30%	87	C	造林補助事業		
鳥取日野森林組合	R3~R12	鳥取	江府	助沢	493の5(2)	0.05	スギ	63	24		定性	7	30%	87	C	造林補助事業		
鳥取日野森林組合	R3~R12	鳥取	江府	助沢	483の5	0.12	スギ	65	59		定性	17	30%	87	C	造林補助事業		
鳥取日野森林組合	R3~R12	鳥取	江府	助沢	483の6	0.06	スギ	65	29		定性	8	30%	87	C	造林補助事業		
鳥取日野森林組合	R3~R12	鳥取	江府	助沢	483の8	0.08	スギ	63	39		定性	11	30%	87	C	造林補助事業		
鳥取日野森林組合	R3~R12	鳥取	江府	助沢	483の9	0.07	スギ	63	34		定性	10	30%	87	C	造林補助事業		
鳥取日野森林組合	R3~R12	鳥取	江府	助沢	483の9	0.16	スギ	60	76		定性	22	30%	87	C	造林補助事業		
鳥取日野森林組合	R3~R12	鳥取	江府	助沢	483の11	0.41	スギ	64	200		定性	60	30%	87	D	造林補助事業		
鳥取日野森林組合	R3~R12	鳥取	江府	助沢	483の12	0.33	スギ	65	161		定性	48	30%	87	D	造林補助事業		
鳥取日野森林組合	R3~R12	鳥取	江府	助沢	483の12	0.15	ヒノキ	65	51		定性	15	30%	87	D	造林補助事業		
鳥取日野森林組合	R3~R12	鳥取	江府	助沢	483の13	0.14	スギ	60	66		定性	19	30%	87	D	造林補助事業		
鳥取日野森林組合	R3~R12	鳥取	江府	助沢	483の14	0.02	スギ	63	10		定性	3	30%	87	D	造林補助事業		
鳥取日野森林組合	R3~R12	鳥取	江府	助沢	483の14	0.17	ヒノキ	62	57		定性	17	30%	87	D	造林補助事業		
鳥取日野森林組合	R3~R12	鳥取	江府	助沢	483の19	0.09	ヒノキ	69	32		定性	9	30%	87	D	造林補助事業		
鳥取日野森林組合	R3~R12	鳥取	江府	助沢	507	508	0.18	スギ	61	88		定性	26	30%	88	B	造林補助事業	
鳥取日野森林組合	R3~R12	鳥取	江府	助沢	507	508	0.47	スギ	51	204		定性	61	30%	88	B	造林補助事業	
鳥取日野森林組合	R3~R12	鳥取	江府	助沢	507	508	0.69	スギ	56	315		定性	94	30%	88	B	造林補助事業	
鳥取日野森林組合	R3~R12	鳥取	江府	助沢	505の2	505の3	506の2	506の3	0.09	スギ	83	48	定性	14	30%	88	B	造林補助事業
鳥取日野森林組合	R3~R12	鳥取	江府	助沢	437の1	438	439の1		0.11	スギ	41	41	定性	12	30%	88	B	造林補助事業
鳥取日野森林組合	R3~R12	鳥取	江府	助沢	437の1	438	439の1		0.04	ヒノキ	41	10	定性	3	30%	88	B	造林補助事業
鳥取日野森林組合	R3~R12	鳥取	江府	助沢	437の1	438	439の1		0.10	スギ	113	56	定性	16	30%	88	B	造林補助事業
鳥取日野森林組合	R3~R12	鳥取	江府	助沢	437の1	438	439の1		0.18	スギ	58	84	定性	25	30%	88	B	造林補助事業
鳥取日野森林組合	R3~R12	鳥取	江府	助沢	437の1	438	439の1		0.45	スギ	55	204	定性	61	30%	88	B	造林補助事業
鳥取日野森林組合	R3~R12	鳥取	江府	助沢	437の1	438	439の1		0.08	スギ	44	32	定性	9	30%	88	B	造林補助事業
鳥取日野森林組合	R3~R12	鳥取	江府	助沢	437の1	438	439の1		0.47	スギ	60	222	定性	66	30%	88	B	造林補助事業
鳥取日野森林組合	R3~R12	鳥取	江府	助沢	437の1	438	439の1		0.06	スギ	68	30	定性	9	30%	88	B	造林補助事業
鳥取日野森林組合	R3~R12	鳥取	江府	助沢	437の1	438	439の1		0.22	スギ	62	108	定性	32	30%	88	B	造林補助事業
鳥取日野森林組合	R3~R12	鳥取	江府	助沢	437の1	438	439の1		0.43	スギ	65	210	定性	63	30%	88	B	造林補助事業
鳥取日野森林組合	R3~R12	鳥取	江府	助沢	437の1	438	439の1		0.25	スギ	41	94	定性	28	30%	88	B	造林補助事業
鳥取日野森林組合	R3~R12	鳥取	江府	助沢	437の1	438	439の1		0.18	スギ	69	90	定性	27	30%	88	B	造林補助事業
鳥取日野森林組合	R3~R12	鳥取	江府	助沢	437の1	438	439の1		0.10	ヒノキ	69	35	定性	10	30%	88	B	造林補助事業
鳥取日野森林組合	R3~R12	鳥取	江府	助沢	437の1	438	439の1		0.08	スギ	46	33	定性	9	30%	88	B	造林補助事業
鳥取日野森林組合	R3~R12	鳥取	江府	助沢	434	436			0.17	スギ	73	87	定性	26	30%	88	C	造林補助事業
鳥取日野森林組合	R3~R12	鳥取	江府	助沢	434	436			0.24	スギ	93	131	定性	39	30%	88	C	造林補助事業
鳥取日野森林組合	R3~R12	鳥取	江府	助沢	434	436			0.26	スギ	55	118	定性	35	30%	88	C	造林補助事業
鳥取日野森林組合	R3~R12	鳥取	江府	助沢	434	436			0.08	スギ	68	40	定性	12	30%	88	C	造林補助事業
鳥取日野森林組合	R3~R12	鳥取	江府	助沢	434	436			0.23	ヒノキ	60	75	定性	22	30%	88	C	造林補助事業
鳥取日野森林組合	R3~R12	鳥取	江府	助沢	434	436			0.11	スギ	68	55	定性	16	30%	88	C	造林補助事業
鳥取日野森林組合	R3~R12	鳥取	江府	助沢	434	436			0.56	スギ	64	274	定性	82	30%	88	C	造林補助事業
鳥取日野森林組合	R3~R12	鳥取	江府	助沢	434	436			0.07	スギ	88	38	定性	11	30%	88	C	造林補助事業
鳥取日野森林組合	R3~R12	鳥取	江府	助沢	435				0.06	スギ	71	31	定性	9	30%	88	C	造林補助事業
鳥取日野森林組合	R3~R12	鳥取	江府	助沢	433の1				0.14	スギ	36	33	定性	9	30%	88	C	造林補助事業
鳥取日野森林組合	R3~R12	鳥取	江府	助沢	433の1				0.25	スギ	86	135	定性	40	30%	88	C	造林補助事業
鳥取日野森林組合	R3~R12	鳥取	江府	助沢	433の1				0.52	ヒノキ	36	81	定性	24	30%	88	C	造林補助事業
鳥取日野森林組合	R3~R12	鳥取	江府	助沢	430	431			0.50	スギ	82	266	定性	79	30%	88	C	造林補助事業
鳥取日野森林組合	R3~R12	鳥取	江府	助沢	430	431			0.05	スギ	45	20	定性	6	30%	88	C	造林補助事業
鳥取日野森林組合	R3~R12	鳥取	江府	助沢	428				0.08	スギ	80	42	定性	12	30%	88	C	造林補助事業
鳥取日野森林組合	R3~R12	鳥取	江府	助沢	428				0.12	スギ	51	52	定性	15	30%	88	C	造林補助事業
鳥取日野森林組合	R3~R12	鳥取	江府	助沢	428				0.08	スギ	49	34	定性	10	30%	88	C	造林補助事業
鳥取日野森林組合	R3~R12	鳥取	江府	助沢	428				0.08	ヒノキ	49	23	定性	6	30%	88	C	造林補助事業
鳥取日野森林組合	R3~R12	鳥取	江府	助沢	424				0.25	ヒノキ	58	80	定性	24	30%	88	C	造林補助事業

事業実施主体	事業実施年度	所在場所				間伐を実施する森林の現況					間伐の内容			対図番号 又は林小 班名	交付金 希望	備 考
		都道府県	市町村	大字	地番	面積(ha)	樹種又 は林相	林齢	立木材積	適用	間伐の 方 法	間伐立木 材積	間伐率 (材積率)			
鳥取日野森林組合	R3～R12	鳥取	江府	助沢	413(1) 414(1) 416(1)	0.12	ヒノキ	55	37		定性	11	30%	88	C	造林補助事業
鳥取日野森林組合	R3～R12	鳥取	江府	助沢	413(1) 414(1) 416(1)	0.56	ヒノキ	49	160		定性	48	30%	88	C	造林補助事業
鳥取日野森林組合	R3～R12	鳥取	江府	助沢	518の4(1)	0.04	ヒノキ	49	11		定性	3	30%	88	D	造林補助事業
鳥取日野森林組合	R3～R12	鳥取	江府	助沢	518の8(2)	0.05	スギ	65	24		定性	7	30%	88	D	造林補助事業
鳥取日野森林組合	R3～R12	鳥取	江府	助沢	518の9(2)	0.11	スギ	65	54		定性	16	30%	88	D	造林補助事業
鳥取日野森林組合	R3～R12	鳥取	江府	助沢	518の2	0.09	スギ	65	44		定性	13	30%	88	D	造林補助事業
鳥取日野森林組合	R3～R12	鳥取	江府	助沢	518の3	0.10	スギ	65	49		定性	14	30%	88	D	造林補助事業
鳥取日野森林組合	R3～R12	鳥取	江府	助沢	519	0.07	スギ	42	27		定性	8	30%	88	D	造林補助事業
鳥取日野森林組合	R3～R12	鳥取	江府	助沢	520の14	0.03	スギ	49	13		定性	3	30%	88	D	造林補助事業
鳥取日野森林組合	R3～R12	鳥取	江府	助沢	520の14	0.04	ヒノキ	49	11		定性	3	30%	88	D	造林補助事業
鳥取日野森林組合	R3～R12	鳥取	江府	助沢	520の13	0.05	スギ	49	21		定性	6	30%	88	D	造林補助事業
鳥取日野森林組合	R3～R12	鳥取	江府	助沢	520の13	0.06	ヒノキ	49	17		定性	5	30%	88	D	造林補助事業
鳥取日野森林組合	R3～R12	鳥取	江府	助沢	520の12	0.11	スギ	43	43		定性	12	30%	88	D	造林補助事業
鳥取日野森林組合	R3～R12	鳥取	江府	助沢	520の10	0.15	ヒノキ	49	43		定性	12	30%	88	D	造林補助事業
鳥取日野森林組合	R3～R12	鳥取	江府	助沢	520の5	0.07	ヒノキ	61	24		定性	7	30%	88	D	造林補助事業
鳥取日野森林組合	R3～R12	鳥取	江府	助沢	520の5	0.06	スギ	61	29		定性	8	30%	88	D	造林補助事業
鳥取日野森林組合	R3～R12	鳥取	江府	助沢	520の5	0.14	スギ	48	59		定性	17	30%	88	D	造林補助事業
鳥取日野森林組合	R3～R12	鳥取	江府	助沢	410の1(2)	0.21	スギ	71	108		定性	32	30%	88	D	造林補助事業
鳥取日野森林組合	R3～R12	鳥取	江府	助沢	410の1(2)	0.33	スギ	43	129		定性	38	30%	88	D	造林補助事業
鳥取日野森林組合	R3～R12	鳥取	江府	助沢	410の1(2)	1.32	ヒノキ	43	346		定性	103	30%	88	D	造林補助事業
鳥取日野森林組合	R3～R12	鳥取	江府	助沢	410の2	0.07	スギ	63	34		定性	10	30%	88	D	造林補助事業
鳥取日野森林組合	R3～R12	鳥取	江府	助沢	520の1 520の2 522	1.35	ヒノキ	58	431		定性	129	30%	88	D	造林補助事業
鳥取日野森林組合	R3～R12	鳥取	江府	助沢	520の1(1)	0.13	ヒノキ	49	37		定性	11	30%	88	D	造林補助事業
鳥取日野森林組合	R3～R12	鳥取	江府	助沢	520の1(2)	0.14	ヒノキ	46	38		定性	11	30%	88	D	造林補助事業
鳥取日野森林組合	R3～R12	鳥取	江府	助沢	406	0.38	ヒノキ	41	96		定性	28	30%	88	D	造林補助事業
鳥取日野森林組合	R3～R12	鳥取	江府	助沢	406	0.06	スギ	48	25		定性	7	30%	88	D	造林補助事業
鳥取日野森林組合	R3～R12	鳥取	江府	助沢	407の2	0.48	スギ	43	187		定性	56	30%	88	D	造林補助事業
鳥取日野森林組合	R3～R12	鳥取	江府	助沢	407の2	0.59	ヒノキ	43	155		定性	46	30%	88	D	造林補助事業
鳥取日野森林組合	R3～R12	鳥取	江府	助沢	407の1	0.08	スギ	93	44		定性	13	30%	88	F	造林補助事業
鳥取日野森林組合	R3～R12	鳥取	江府	助沢	408の2	0.19	スギ	93	103		定性	30	30%	88	F	造林補助事業
鳥取日野森林組合	R3～R12	鳥取	江府	助沢	402	0.51	スギ	88	275		定性	82	30%	88	F	造林補助事業
鳥取日野森林組合	R3～R12	鳥取	江府	助沢	399(1)	0.09	スギ	83	48		定性	14	30%	88	F	造林補助事業
鳥取日野森林組合	R3～R12	鳥取	江府	助沢	397(1)	0.60	スギ	79	314		定性	94	30%	88	F	造林補助事業
鳥取日野森林組合	R3～R12	鳥取	江府	助沢	397(1)	0.21	スギ	55	95		定性	28	30%	88	F	造林補助事業
鳥取日野森林組合	R3～R12	鳥取	江府	助沢	397(1)	0.39	スギ	52	171		定性	51	30%	88	F	造林補助事業
鳥取日野森林組合	R3～R12	鳥取	江府	助沢	345の1	0.23	スギ	60	109		定性	32	30%	89	A	造林補助事業
鳥取日野森林組合	R3～R12	鳥取	江府	助沢	121の1(2)	0.22	スギ	75	113		定性	33	30%	89	A	造林補助事業
鳥取日野森林組合	R3～R12	鳥取	江府	助沢	121の1(2)	0.17	スギ	65	83		定性	24	30%	89	A	造林補助事業
鳥取日野森林組合	R3～R12	鳥取	江府	助沢	121の1(2)	0.11	スギ	83	59		定性	17	30%	89	A	造林補助事業
鳥取日野森林組合	R3～R12	鳥取	江府	助沢	121の1(2)	0.08	スギ	46	33		定性	9	30%	89	A	造林補助事業
鳥取日野森林組合	R3～R12	鳥取	江府	助沢	342の1 342の2	0.19	スギ	65	93		定性	27	30%	89	A	造林補助事業
鳥取日野森林組合	R3～R12	鳥取	江府	助沢	342の1 342の2	0.09	スギ	60	42		定性	12	30%	89	A	造林補助事業
鳥取日野森林組合	R3～R12	鳥取	江府	助沢	342の1 342の2	0.69	ヒノキ	44	184		定性	55	30%	89	A	造林補助事業
鳥取日野森林組合	R3～R12	鳥取	江府	助沢	340	0.12	スギ	58	56		定性	16	30%	89	A	造林補助事業
鳥取日野森林組合	R3～R12	鳥取	江府	助沢	119の1	0.40	スギ	55	181		定性	54	30%	89	A	造林補助事業
鳥取日野森林組合	R3～R12	鳥取	江府	助沢	119の1	0.08	スギ	73	41		定性	12	30%	89	A	造林補助事業
鳥取日野森林組合	R3～R12	鳥取	江府	助沢	119の1	0.17	スギ	83	63		定性	18	30%	89	A	造林補助事業
鳥取日野森林組合	R3～R12	鳥取	江府	助沢	119の1	0.89	ヒノキ	73	322		定性	96	30%	89	A	造林補助事業
鳥取日野森林組合	R3～R12	鳥取	江府	助沢	119の1	1.16	スギ	83	617		定性	185	30%	89	A	造林補助事業
鳥取日野森林組合	R3～R12	鳥取	江府	助沢	119の1	0.05	スギ	49	21		定性	6	30%	89	A	造林補助事業
鳥取日野森林組合	R3～R12	鳥取	江府	助沢	14の3	0.40	スギ	54	179		定性	53	30%	89	B	造林補助事業
鳥取日野森林組合	R3～R12	鳥取	江府	助沢	14の3	0.33	スギ	65	161		定性	48	30%	89	B	造林補助事業

事業実施主体	事業実施年度	所在場所				間伐を実施する森林の現況					間伐の内容			対図番号 又は林小 班名	交付金 希望	備 考		
		都道府県	市町村	大字	地番	面積(ha)	樹種又 は林相	林齢	立木材積	適用	間伐の 方 法	間伐立木 材積	間伐率 (材積率)					
鳥取日野森林組合	R3~R12	鳥取	江府	助沢	14の24	14の25	0.33	ヒノキ	57	104		定性	31	30%	89	B	造林補助事業	
鳥取日野森林組合	R3~R12	鳥取	江府	助沢	14の26(1)	14の27(1)	0.13	スギ	58	60		定性	18	30%	89	B	造林補助事業	
鳥取日野森林組合	R3~R12	鳥取	江府	助沢	14の26(1)	14の27(1)	0.08	スギ	40	30		定性	9	30%	89	B	造林補助事業	
鳥取日野森林組合	R3~R12	鳥取	江府	助沢	14の26(1)	14の27(1)	0.15	スギ	39	54		定性	16	30%	89	B	造林補助事業	
鳥取日野森林組合	R3~R12	鳥取	江府	助沢	14の26(1)	14の27(1)	0.11	スギ	41	41		定性	12	30%	89	B	造林補助事業	
鳥取日野森林組合	R3~R12	鳥取	江府	助沢	14の26(1)	14の27(1)	0.20	スギ	36	46		定性	13	30%	89	B	造林補助事業	
鳥取日野森林組合	R3~R12	鳥取	江府	助沢	14の26(1)	14の27(1)	0.05	スギ	58	23		定性	6	30%	89	B	造林補助事業	
鳥取日野森林組合	R3~R12	鳥取	江府	助沢	14の28(1)		0.24	スギ	36	56		定性	16	30%	89	B	造林補助事業	
鳥取日野森林組合	R3~R12	鳥取	江府	助沢	14の28(1)		0.03	ヒノキ	36	5		定性	1	30%	89	B	造林補助事業	
鳥取日野森林組合	R3~R12	鳥取	江府	助沢	14の28(1)		0.41	スギ	56	187		定性	56	30%	89	B	造林補助事業	
鳥取日野森林組合	R3~R12	鳥取	江府	助沢	14の47(1)		0.36	ヒノキ	43	94		定性	28	30%	89	B	造林補助事業	
鳥取日野森林組合	R3~R12	鳥取	江府	助沢	14の47(1)		0.16	スギ	43	62		定性	18	30%	89	B	造林補助事業	
鳥取日野森林組合	R3~R12	鳥取	江府	助沢	14の48		0.41	ヒノキ	41	103		定性	30	30%	89	B	造林補助事業	
鳥取日野森林組合	R3~R12	鳥取	江府	助沢	20の10		0.49	ヒノキ	41	123		定性	36	30%	89	C	造林補助事業	
鳥取日野森林組合	R3~R12	鳥取	江府	助沢	20の10		0.22	ヒノキ	39	53		定性	15	30%	89	C	造林補助事業	
鳥取日野森林組合	R3~R12	鳥取	江府	助沢	20の12(2)		0.35	スギ	45	141		定性	42	30%	89	C	造林補助事業	
鳥取日野森林組合	R3~R12	鳥取	江府	助沢	20の12(2)		0.81	ヒノキ	45	219		定性	65	30%	89	C	造林補助事業	
鳥取日野森林組合	R3~R12	鳥取	江府	助沢	20の12(2)		0.10	スギ	49	43		定性	12	30%	89	C	造林補助事業	
鳥取日野森林組合	R3~R12	鳥取	江府	助沢	20の12(2)		0.20	ヒノキ	49	57		定性	17	30%	89	C	造林補助事業	
鳥取日野森林組合	R3~R12	鳥取	江府	助沢	20の14		0.29	スギ	63	142		定性	42	30%	89	C	造林補助事業	
鳥取日野森林組合	R3~R12	鳥取	江府	助沢	20の14		0.39	スギ	60	184		定性	55	30%	89	C	造林補助事業	
鳥取日野森林組合	R3~R12	鳥取	江府	助沢	20の14		0.05	スギ	33	6		定性	1	30%	89	C	造林補助事業:保育間伐	
鳥取日野森林組合	R3~R12	鳥取	江府	助沢	20の14		0.05	ヒノキ	33	4		定性	1	30%	89	C	造林補助事業:保育間伐	
鳥取日野森林組合	R3~R12	鳥取	江府	助沢	20の14		0.11	ヒノキ	33	9		定性	2	30%	89	C	造林補助事業:保育間伐	
鳥取日野森林組合	R3~R12	鳥取	江府	助沢	20の14		0.57	スギ	60	269		定性	80	30%	89	C	造林補助事業	
鳥取日野森林組合	R3~R12	鳥取	江府	助沢	11の2	12の2	0.13	スギ	65	64		定性	19	30%	89	E	造林補助事業	
鳥取日野森林組合	R3~R12	鳥取	江府	美用	1412	1413	1415	1416	0.12	スギ	93	65	定性	19	30%	55	E	造林補助事業
鳥取日野森林組合	R3~R12	鳥取	江府	美用	1412	1413	1415	1416	0.09	スギ	61	44	定性	13	30%	55	E	造林補助事業
鳥取日野森林組合	R3~R12	鳥取	江府	美用	1412	1413	1415	1416	0.08	スギ	93	44	定性	13	30%	55	E	造林補助事業
鳥取日野森林組合	R3~R12	鳥取	江府	美用	A				0.08	スギ	58	37	定性	11	30%	55	E	造林補助事業
鳥取日野森林組合	R3~R12	鳥取	江府	美用	C				0.08	スギ	40	30	定性	9	30%	55	E	造林補助事業
鳥取日野森林組合	R3~R12	鳥取	江府	美用	1666	1667			0.19	スギ	49	81	定性	24	30%	56	A	造林補助事業
鳥取日野森林組合	R3~R12	鳥取	江府	御机	765の1(19)				0.47	スギ	45	190	定性	57	30%	56	B	造林補助事業
鳥取日野森林組合	R3~R12	鳥取	江府	御机	765の1(29)				0.22	スギ	44	87	定性	26	30%	56	B	造林補助事業
鳥取日野森林組合	R3~R12	鳥取	江府	美用	2(3)				0.24	スギ	49	102	定性	30	30%	56	C	造林補助事業
鳥取日野森林組合	R3~R12	鳥取	江府	美用	2(4)				0.30	スギ	45	121	定性	36	30%	56	C	造林補助事業
鳥取日野森林組合	R3~R12	鳥取	江府	美用	2(4)				0.46	ヒノキ	30	81	定性	24	30%	56	C	造林補助事業:保育間伐
鳥取日野森林組合	R3~R12	鳥取	江府	美用	2(5)				0.20	スギ	45	81	定性	24	30%	56	C	造林補助事業
鳥取日野森林組合	R3~R12	鳥取	江府	美用	2(5)				0.22	スギ	50	95	定性	28	30%	56	C	造林補助事業
鳥取日野森林組合	R3~R12	鳥取	江府	美用	3(8)				0.47	スギ	34	103	定性	30	30%	56	C	造林補助事業:保育間伐
鳥取日野森林組合	R3~R12	鳥取	江府	美用	3(9)				0.50	ヒノキ	34	72	定性	21	30%	56	C	造林補助事業:保育間伐
鳥取日野森林組合	R3~R12	鳥取	江府	美用	3(10)				0.07	ヒノキ	45	19	定性	5	30%	56	C	造林補助事業
鳥取日野森林組合	R3~R12	鳥取	江府	美用	3(13)				0.16	ヒノキ	43	42	定性	12	30%	56	C	造林補助事業
鳥取日野森林組合	R3~R12	鳥取	江府	美用	3(15)				0.07	スギ	53	31	定性	9	30%	56	C	造林補助事業
鳥取日野森林組合	R3~R12	鳥取	江府	美用	3(19)				0.20	スギ	51	87	定性	26	30%	56	C	造林補助事業
鳥取日野森林組合	R3~R12	鳥取	江府	美用	41	42			0.14	スギ	49	60	定性	18	30%	56	D	造林補助事業

事業実施主体	事業実施年度	所在場所				間伐を実施する森林の現況					間伐の内容			対図番号 又は林小 班名	交付金 希望	備 考			
		都道府県	市町村	大字	地番	面積(ha)	樹種又 は林相	林齢	立木材積	適用	間伐の 方 法	間伐立木 材積	間伐率 (材積率)						
鳥取日野森林組合	R3~R12	鳥取	江府	美用	41	42			0.63	ヒノキ	45	170		定性	51	30%	56	D	造林補助事業
鳥取日野森林組合	R3~R12	鳥取	江府	美用	41	42			0.12	スギ	68	60		定性	18	30%	56	D	造林補助事業
鳥取日野森林組合	R3~R12	鳥取	江府	美用	41	42			0.35	スギ	47	145		定性	43	30%	56	D	造林補助事業
鳥取日野森林組合	R3~R12	鳥取	江府	美用	41	42			0.30	ヒノキ	58	96		定性	28	30%	56	D	造林補助事業
鳥取日野森林組合	R3~R12	鳥取	江府	美用	44(2)	45の1(2)	47(2)	48(2)	0.84	ヒノキ	35	126		定性	37	30%	56	D	造林補助事業:保育間伐
鳥取日野森林組合	R3~R12	鳥取	江府	美用	44(2)	45の1(2)	47(2)	48(2)	0.13	スギ	35	29		定性	8	30%	56	D	造林補助事業:保育間伐
鳥取日野森林組合	R3~R12	鳥取	江府	美用	44(3)	45の1(3)	47(3)	48(3)	0.06	スギ	60	28		定性	8	30%	56	D	造林補助事業
鳥取日野森林組合	R3~R12	鳥取	江府	美用	49				0.09	スギ	36	21		定性	6	30%	56	D	造林補助事業
鳥取日野森林組合	R3~R12	鳥取	江府	美用	49				0.24	スギ	61	117		定性	35	30%	56	D	造林補助事業
鳥取日野森林組合	R3~R12	鳥取	江府	美用	50				0.24	スギ	48	101		定性	30	30%	56	D	造林補助事業
鳥取日野森林組合	R3~R12	鳥取	江府	美用	50				0.96	ヒノキ	48	271		定性	81	30%	56	D	造林補助事業
鳥取日野森林組合	R3~R12	鳥取	江府	美用	50				0.08	スギ	61	39		定性	11	30%	56	D	造林補助事業
鳥取日野森林組合	R3~R12	鳥取	江府	美用	52(1)				0.03	スギ	61	15		定性	4	30%	56	D	造林補助事業
鳥取日野森林組合	R3~R12	鳥取	江府	美用	52(1)				0.10	ヒノキ	35	15		定性	4	30%	56	D	造林補助事業:保育間伐
鳥取日野森林組合	R3~R12	鳥取	江府	美用	52(8)				0.79	ヒノキ	41	199		定性	59	30%	56	D	造林補助事業
鳥取日野森林組合	R3~R12	鳥取	江府	美用	52(8)				0.05	スギ	48	21		定性	6	30%	56	D	造林補助事業
鳥取日野森林組合	R3~R12	鳥取	江府	美用	52(8)				0.24	ヒノキ	58	77		定性	23	30%	56	D	造林補助事業
鳥取日野森林組合	R3~R12	鳥取	江府	美用	52(11)				0.20	ヒノキ	61	68		定性	20	30%	56	D	造林補助事業
鳥取日野森林組合	R3~R12	鳥取	江府	美用	52(11)				0.14	スギ	58	65		定性	19	30%	56	D	造林補助事業
鳥取日野森林組合	R3~R12	鳥取	江府	美用	52(12)				0.21	ヒノキ	48	59		定性	17	30%	56	D	造林補助事業
鳥取日野森林組合	R3~R12	鳥取	江府	美用	52(13)				0.17	スギ	51	74		定性	22	30%	56	D	造林補助事業
鳥取日野森林組合	R3~R12	鳥取	江府	美用	52(13)				0.12	スギ	49	51		定性	15	30%	56	D	造林補助事業
鳥取日野森林組合	R3~R12	鳥取	江府	美用	52(13)				0.11	ヒノキ	49	31		定性	9	30%	56	D	造林補助事業
鳥取日野森林組合	R3~R12	鳥取	江府	美用	52(15)				0.14	スギ	43	55		定性	16	30%	56	D	造林補助事業
鳥取日野森林組合	R3~R12	鳥取	江府	美用	52(15)				0.14	ヒノキ	43	37		定性	11	30%	56	D	造林補助事業
鳥取日野森林組合	R3~R12	鳥取	江府	美用	52(15)				0.11	スギ	40	41		定性	12	30%	56	D	造林補助事業
鳥取日野森林組合	R3~R12	鳥取	江府	美用	52(15)				0.10	ヒノキ	40	25		定性	7	30%	56	D	造林補助事業
鳥取日野森林組合	R3~R12	鳥取	江府	美用	52(16)				0.53	スギ	34	116		定性	34	30%	56	D	造林補助事業:保育間伐
鳥取日野森林組合	R3~R12	鳥取	江府	美用	52(16)				0.22	ヒノキ	34	32		定性	9	30%	56	D	造林補助事業:保育間伐
鳥取日野森林組合	R3~R12	鳥取	江府	美用	30				0.11	スギ	44	44		定性	13	30%	56	D	造林補助事業
鳥取日野森林組合	R3~R12	鳥取	江府	美用	1347				0.27	スギ	44	107		定性	32	30%	56	D	造林補助事業
鳥取日野森林組合	R3~R12	鳥取	江府	美用	87				0.07	スギ	49	30		定性	9	30%	56	E	造林補助事業
鳥取日野森林組合	R3~R12	鳥取	江府	美用	149(1)	150(1)			0.10	スギ	60	47		定性	14	30%	56	E	造林補助事業
鳥取日野森林組合	R3~R12	鳥取	江府	美用	149(2)	150(2)			0.05	スギ	60	24		定性	7	30%	56	E	造林補助事業
鳥取日野森林組合	R3~R12	鳥取	江府	美用	149(6)	150(6)			0.40	スギ	61	196		定性	58	30%	56	E	造林補助事業
鳥取日野森林組合	R3~R12	鳥取	江府	美用	149(8)	150(8)			0.10	ヒノキ	56	31		定性	9	30%	56	E	造林補助事業
鳥取日野森林組合	R3~R12	鳥取	江府	美用	149(21)	150(21)			0.30	ヒノキ	58	96		定性	28	30%	56	E	造林補助事業
鳥取日野森林組合	R3~R12	鳥取	江府	美用	149(25)	150(25)			0.12	スギ	58	56		定性	16	30%	56	E	造林補助事業
鳥取日野森林組合	R3~R12	鳥取	江府	美用	149(26)	150(26)			0.13	スギ	58	60		定性	18	30%	56	E	造林補助事業
鳥取日野森林組合	R3~R12	鳥取	江府	美用	149(27)	150(27)			0.06	スギ	55	27		定性	8	30%	56	E	造林補助事業
鳥取日野森林組合	R3~R12	鳥取	江府	美用	149(29)	150(29)			0.10	スギ	58	46		定性	13	30%	56	E	造林補助事業
鳥取日野森林組合	R3~R12	鳥取	江府	美用	149(32)	150(32)			0.19	スギ	32	55		定性	16	30%	56	E	造林補助事業:保育間伐
鳥取日野森林組合	R3~R12	鳥取	江府	美用	149(32)	150(32)			0.12	ヒノキ	32	23		定性	6	30%	56	E	造林補助事業:保育間伐
鳥取日野森林組合	R3~R12	鳥取	江府	美用	183				0.14	スギ	55	63		定性	18	30%	57	A	造林補助事業
鳥取日野森林組合	R3~R12	鳥取	江府	美用	182				0.13	スギ	78	68		定性	20	30%	57	A	造林補助事業

事業実施主体	事業実施年度	所在場所					間伐を実施する森林の現況					間伐の内容			対図番号 又は林小 班名	交付金 希望	備 考		
		都道府県	市町村	大字	地番			面積(ha)	樹種又 は林相	林齢	立木材積	適用	間伐の 方 法	間伐立木 材積				間伐率 (材積率)	
鳥取日野森林組合	R3~R12	鳥取	江府	美用	182			0.05	スギ	47	14		定性	4	30%	57	A	造林補助事業	
鳥取日野森林組合	R3~R12	鳥取	江府	美用	182			0.08	スギ	60	38		定性	11	30%	57	A	造林補助事業	
鳥取日野森林組合	R3~R12	鳥取	江府	美用	182			0.22	ヒノキ	47	61		定性	18	30%	57	A	造林補助事業	
鳥取日野森林組合	R3~R12	鳥取	江府	美用	178の1	178の3	178の7	0.25	スギ	52	110		定性	33	30%	57	A	造林補助事業	
鳥取日野森林組合	R3~R12	鳥取	江府	美用	178の1	178の3	178の7	0.17	スギ	49	72		定性	21	30%	57	A	造林補助事業	
鳥取日野森林組合	R3~R12	鳥取	江府	美用	178の1	178の3	178の7	0.86	スギ	33	104		定性	31	30%	57	A	造林補助事業:保育間伐	
鳥取日野森林組合	R3~R12	鳥取	江府	美用	178の1	178の3	178の7	0.10	ヒノキ	33	8		定性	2	30%	57	A	造林補助事業:保育間伐	
鳥取日野森林組合	R3~R12	鳥取	江府	美用	178の2			0.09	スギ	73	46		定性	13	30%	57	A	造林補助事業	
鳥取日野森林組合	R3~R12	鳥取	江府	美用	178の2			0.07	スギ	48	29		定性	8	30%	57	A	造林補助事業	
鳥取日野森林組合	R3~R12	鳥取	江府	美用	178の2			0.35	スギ	33	42		定性	12	30%	57	A	造林補助事業:保育間伐	
鳥取日野森林組合	R3~R12	鳥取	江府	美用	176(4)			0.08	スギ	58	37		定性	11	30%	57	A	造林補助事業	
鳥取日野森林組合	R3~R12	鳥取	江府	美用	164			0.05	ヒノキ	68	18		定性	5	30%	57	A	造林補助事業	
鳥取日野森林組合	R3~R12	鳥取	江府	美用	162			0.26	スギ	58	121		定性	36	30%	57	A	造林補助事業	
鳥取日野森林組合	R3~R12	鳥取	江府	美用	162			0.23	スギ	55	104		定性	31	30%	57	A	造林補助事業	
鳥取日野森林組合	R3~R12	鳥取	江府	美用	162			0.21	ヒノキ	46	58		定性	17	30%	57	A	造林補助事業	
鳥取日野森林組合	R3~R12	鳥取	江府	美用	162			0.16	ヒノキ	46	44		定性	13	30%	57	A	造林補助事業	
鳥取日野森林組合	R3~R12	鳥取	江府	美用	152			0.46	スギ	32	134		定性	40	30%	57	A	造林補助事業:保育間伐	
鳥取日野森林組合	R3~R12	鳥取	江府	美用	152			0.31	ヒノキ	32	59		定性	17	30%	57	A	造林補助事業:保育間伐	
鳥取日野森林組合	R3~R12	鳥取	江府	美用	161	163		0.34	スギ	55	154		定性	46	30%	57	A	造林補助事業	
鳥取日野森林組合	R3~R12	鳥取	江府	美用	161	163		0.11	スギ	68	55		定性	16	30%	57	A	造林補助事業	
鳥取日野森林組合	R3~R12	鳥取	江府	美用	159	160		0.06	スギ	43	23		定性	6	30%	57	A	造林補助事業	
鳥取日野森林組合	R3~R12	鳥取	江府	美用	159	160		0.05	ヒノキ	43	13		定性	3	30%	57	A	造林補助事業	
鳥取日野森林組合	R3~R12	鳥取	江府	美用	159	160		0.17	スギ	45	69		定性	20	30%	57	A	造林補助事業	
鳥取日野森林組合	R3~R12	鳥取	江府	美用	159	160		0.16	ヒノキ	45	43		定性	12	30%	57	A	造林補助事業	
鳥取日野森林組合	R3~R12	鳥取	江府	美用	159	160		0.21	スギ	40	77		定性	23	30%	57	A	造林補助事業	
鳥取日野森林組合	R3~R12	鳥取	江府	美用	159	160		0.21	ヒノキ	40	52		定性	15	30%	57	A	造林補助事業	
鳥取日野森林組合	R3~R12	鳥取	江府	美用	153	154		0.31	スギ	33	37		定性	11	30%	57	A	造林補助事業:保育間伐	
鳥取日野森林組合	R3~R12	鳥取	江府	美用	153	154		1.62	スギ	58	752		定性	225	30%	57	A	造林補助事業	
鳥取日野森林組合	R3~R12	鳥取	江府	美用	153	154		0.21	スギ	33	25		定性	7	30%	57	A	造林補助事業:保育間伐	
鳥取日野森林組合	R3~R12	鳥取	江府	美用	155	156	157	158	0.14	スギ	58	65		定性	19	30%	57	A	造林補助事業
鳥取日野森林組合	R3~R12	鳥取	江府	美用	177			0.60	スギ	31	67		定性	20	30%	57	A	造林補助事業:保育間伐	
鳥取日野森林組合	R3~R12	鳥取	江府	美用	177			0.25	ヒノキ	31	18		定性	5	30%	57	A	造林補助事業:保育間伐	
鳥取日野森林組合	R3~R12	鳥取	江府	美用	185			0.33	スギ	55	149		定性	44	30%	57	B	造林補助事業	
鳥取日野森林組合	R3~R12	鳥取	江府	美用	186			0.12	ヒノキ	49	34		定性	10	30%	57	B	造林補助事業	
鳥取日野森林組合	R3~R12	鳥取	江府	美用	186			0.16	スギ	49	68		定性	20	30%	57	B	造林補助事業	
鳥取日野森林組合	R3~R12	鳥取	江府	美用	195			0.29	スギ	49	123		定性	36	30%	57	B	造林補助事業	
鳥取日野森林組合	R3~R12	鳥取	江府	美用	195			0.12	ヒノキ	49	34		定性	10	30%	57	B	造林補助事業	
鳥取日野森林組合	R3~R12	鳥取	江府	美用	189の1			0.26	スギ	71	134		定性	40	30%	57	B	造林補助事業	
鳥取日野森林組合	R3~R12	鳥取	江府	美用	189の2			0.17	スギ	71	87		定性	26	30%	57	B	造林補助事業	
鳥取日野森林組合	R3~R12	鳥取	江府	美用	189の2			0.11	ヒノキ	71	40		定性	12	30%	57	B	造林補助事業	
鳥取日野森林組合	R3~R12	鳥取	江府	美用	189の5			0.14	スギ	71	72		定性	21	30%	57	B	造林補助事業	
鳥取日野森林組合	R3~R12	鳥取	江府	美用	189の5			0.47	ヒノキ	71	170		定性	51	30%	57	B	造林補助事業	
鳥取日野森林組合	R3~R12	鳥取	江府	美用	190			0.24	スギ	61	117		定性	35	30%	57	B	造林補助事業	

事業実施主体	事業実施年度	所在場所			間伐を実施する森林の現況					間伐の内容			対函番号 又は林小 班名	交付金 希望	備 考		
		都道府県	市町村	大字	地番	面積(ha)	樹種又 は林相	林齢	立木材積	適用	間伐の 方 法	間伐立木 材積				間伐率 (材積率)	
鳥取日野森林組合	R3~R12	鳥取	江府	美用	192	0.26	スギ	61	127		定性	38	30%	57	B	造林補助事業	
鳥取日野森林組合	R3~R12	鳥取	江府	美用	192	0.15	ヒノキ	33	12		定性	3	30%	57	B	造林補助事業:保育間伐	
鳥取日野森林組合	R3~R12	鳥取	江府	美用	193	0.28	スギ	58	130		定性	39	30%	57	B	造林補助事業	
鳥取日野森林組合	R3~R12	鳥取	江府	美用	193	0.38	ヒノキ	34	55		定性	16	30%	57	B	造林補助事業:保育間伐	
鳥取日野森林組合	R3~R12	鳥取	江府	美用	197	0.48	スギ	52	211		定性	63	30%	57	B	造林補助事業	
鳥取日野森林組合	R3~R12	鳥取	江府	美用	198	0.58	スギ	49	247		定性	74	30%	57	B	造林補助事業	
鳥取日野森林組合	R3~R12	鳥取	江府	美用	198	0.48	ヒノキ	49	137		定性	41	30%	57	B	造林補助事業	
鳥取日野森林組合	R3~R12	鳥取	江府	美用	198	0.11	スギ	68	55		定性	16	30%	57	B	造林補助事業	
鳥取日野森林組合	R3~R12	鳥取	江府	美用	199	0.21	ヒノキ	37	34		定性	10	30%	57	B	造林補助事業	
鳥取日野森林組合	R3~R12	鳥取	江府	美用	199	0.30	スギ	49	128		定性	38	30%	57	B	造林補助事業	
鳥取日野森林組合	R3~R12	鳥取	江府	美用	204	205	0.82	ヒノキ	49	235		定性	70	30%	57	B	造林補助事業
鳥取日野森林組合	R3~R12	鳥取	江府	美用	196	0.15	スギ	45	61		定性	18	30%	57	B	造林補助事業	
鳥取日野森林組合	R3~R12	鳥取	江府	美用	G	0.23	スギ	48	97		定性	29	30%	57	B	造林補助事業	
鳥取日野森林組合	R3~R12	鳥取	江府	美用	G	0.10	スギ	61	49		定性	14	30%	57	B	造林補助事業	
鳥取日野森林組合	R3~R12	鳥取	江府	美用	209	0.27	スギ	61	132		定性	39	30%	57	B	造林補助事業	
鳥取日野森林組合	R3~R12	鳥取	江府	美用	209	0.55	スギ	33	66		定性	19	30%	57	B	造林補助事業:保育間伐	
鳥取日野森林組合	R3~R12	鳥取	江府	美用	206	0.31	スギ	73	159		定性	47	30%	57	B	造林補助事業	
鳥取日野森林組合	R3~R12	鳥取	江府	美用	206	0.15	ヒノキ	61	51		定性	15	30%	57	B	造林補助事業	
鳥取日野森林組合	R3~R12	鳥取	江府	美用	206	0.25	スギ	56	114		定性	34	30%	57	B	造林補助事業	
鳥取日野森林組合	R3~R12	鳥取	江府	美用	206	0.17	スギ	66	85		定性	25	30%	57	B	造林補助事業	
鳥取日野森林組合	R3~R12	鳥取	江府	美用	206	0.59	スギ	43	230		定性	69	30%	57	B	造林補助事業	
鳥取日野森林組合	R3~R12	鳥取	江府	美用	206	0.15	スギ	47	62		定性	18	30%	57	B	造林補助事業	
鳥取日野森林組合	R3~R12	鳥取	江府	美用	206	0.09	スギ	43	35		定性	10	30%	57	B	造林補助事業	
鳥取日野森林組合	R3~R12	鳥取	江府	美用	307の1	0.17	スギ	43	66		定性	19	30%	57	B	造林補助事業	
鳥取日野森林組合	R3~R12	鳥取	江府	美用	211	0.16	スギ	57	74		定性	22	30%	57	B	造林補助事業	
鳥取日野森林組合	R3~R12	鳥取	江府	美用	211	0.31	ヒノキ	57	98		定性	29	30%	57	B	造林補助事業	
鳥取日野森林組合	R3~R12	鳥取	江府	美用	211	0.27	ヒノキ	45	73		定性	21	30%	57	B	造林補助事業	
鳥取日野森林組合	R3~R12	鳥取	江府	美用	212(2)	213の2(2)	0.37	スギ	68	186		定性	55	30%	57	B	造林補助事業
鳥取日野森林組合	R3~R12	鳥取	江府	美用	220	0.47	スギ	52	206		定性	61	30%	57	C	造林補助事業	
鳥取日野森林組合	R3~R12	鳥取	江府	美用	218	0.43	スギ	55	195		定性	58	30%	57	C	造林補助事業	
鳥取日野森林組合	R3~R12	鳥取	江府	美用	216	217	0.08	スギ	83	43		定性	12	30%	57	C	造林補助事業
鳥取日野森林組合	R3~R12	鳥取	江府	美用	216	217	0.15	スギ	44	60		定性	18	30%	57	C	造林補助事業
鳥取日野森林組合	R3~R12	鳥取	江府	美用	214	0.08	スギ	44	32		定性	9	30%	57	C	造林補助事業	
鳥取日野森林組合	R3~R12	鳥取	江府	美用	214	0.23	ヒノキ	68	81		定性	24	30%	57	C	造林補助事業	
鳥取日野森林組合	R3~R12	鳥取	江府	美用	219	0.35	スギ	45	141		定性	42	30%	57	C	造林補助事業	
鳥取日野森林組合	R3~R12	鳥取	江府	美用	224の10(1)	0.12	スギ	63	59		定性	17	30%	57	C	造林補助事業	
鳥取日野森林組合	R3~R12	鳥取	江府	美用	224の10(1)	0.05	スギ	38	18		定性	5	30%	57	C	造林補助事業	
鳥取日野森林組合	R3~R12	鳥取	江府	美用	224の10(1)	0.49	スギ	38	172		定性	51	30%	57	C	造林補助事業	
鳥取日野森林組合	R3~R12	鳥取	江府	美用	224の9(2)	0.19	スギ	46	78		定性	23	30%	57	C	造林補助事業	
鳥取日野森林組合	R3~R12	鳥取	江府	美用	224の9(2)	0.18	ヒノキ	46	49		定性	14	30%	57	C	造林補助事業	
鳥取日野森林組合	R3~R12	鳥取	江府	美用	221の3	0.15	ヒノキ	51	44		定性	13	30%	57	C	造林補助事業	
鳥取日野森林組合	R3~R12	鳥取	江府	美用	221の3	0.13	スギ	46	53		定性	15	30%	57	C	造林補助事業	
鳥取日野森林組合	R3~R12	鳥取	江府	美用	221の3	0.30	ヒノキ	46	82		定性	24	30%	57	C	造林補助事業	
鳥取日野森林組合	R3~R12	鳥取	江府	美用	221の1	0.09	スギ	46	37		定性	11	30%	57	C	造林補助事業	
鳥取日野森林組合	R3~R12	鳥取	江府	美用	221の1	0.20	ヒノキ	46	55		定性	16	30%	57	C	造林補助事業	
鳥取日野森林組合	R3~R12	鳥取	江府	美用	224の5	224の6	224の7	0.13	スギ	63	64	定性	19	30%	57	C	造林補助事業
鳥取日野森林組合	R3~R12	鳥取	江府	美用	224の5	224の6	224の7	0.26	スギ	46	106	定性	31	30%	57	C	造林補助事業
鳥取日野森林組合	R3~R12	鳥取	江府	美用	224の15(7)	224の16	0.28	ヒノキ	40	69	定性	20	30%	57	C	造林補助事業	
鳥取日野森林組合	R3~R12	鳥取	江府	美用	224の19	224の20	0.49	スギ	49	208	定性	62	30%	57	C	造林補助事業	

事業実施主体	事業実施年度	所在場所				間伐を実施する森林の現況					間伐の内容			対図番号 又は林小 班名	交付金 希望	備 考		
		都道府県	市町村	大字	地番	面積(ha)	樹種又 は林相	林齢	立木材積	適用	間伐の 方 法	間伐立木 材積 (材積率)	間伐率 (材積率)					
鳥取日野森林組合	R3~R12	鳥取	江府	美用	224の21	224の22	0.54	ヒノキ	46	148		定性	44	30%	57	C	造林補助事業	
鳥取日野森林組合	R3~R12	鳥取	江府	美用	224の21	224の22	0.04	スギ	49	17		定性	5	30%	57	C	造林補助事業	
鳥取日野森林組合	R3~R12	鳥取	江府	美用	224の21	224の22	0.06	スギ	49	26		定性	7	30%	57	C	造林補助事業	
鳥取日野森林組合	R3~R12	鳥取	江府	美用	224の30	224の32	0.29	ヒノキ	45	78		定性	23	30%	57	C	造林補助事業	
鳥取日野森林組合	R3~R12	鳥取	江府	美用	224の30	224の32	0.10	スギ	34	22		定性	6	30%	57	C	造林補助事業:保育間伐	
鳥取日野森林組合	R3~R12	鳥取	江府	美用	224の30	224の32	0.40	ヒノキ	34	58		定性	17	30%	57	C	造林補助事業:保育間伐	
鳥取日野森林組合	R3~R12	鳥取	江府	美用	224の29	224の31	0.26	スギ	60	123		定性	36	30%	57	C	造林補助事業	
鳥取日野森林組合	R3~R12	鳥取	江府	美用	224の29	224の31	0.46	ヒノキ	47	128		定性	38	30%	57	C	造林補助事業	
鳥取日野森林組合	R3~R12	鳥取	江府	美用	224の14		0.75	ヒノキ	47	209		定性	62	30%	57	C	造林補助事業	
鳥取日野森林組合	R3~R12	鳥取	江府	美用	224の12		0.46	スギ	42	176		定性	52	30%	57	C	造林補助事業	
鳥取日野森林組合	R3~R12	鳥取	江府	美用	224の12		0.10	スギ	31	28		定性	8	30%	57	C	造林補助事業:保育間伐	
鳥取日野森林組合	R3~R12	鳥取	江府	美用	224の12		0.16	ヒノキ	31	29		定性	8	30%	57	C	造林補助事業:保育間伐	
鳥取日野森林組合	R3~R12	鳥取	江府	美用	224の13		0.42	スギ	63	205		定性	61	30%	57	C	造林補助事業	
鳥取日野森林組合	R3~R12	鳥取	江府	美用	224の23	224の24	224の26	0.31	スギ	47	128		定性	38	30%	57	C	造林補助事業
鳥取日野森林組合	R3~R12	鳥取	江府	美用	224の23	224の24	224の26	0.31	ヒノキ	47	86		定性	25	30%	57	C	造林補助事業
鳥取日野森林組合	R3~R12	鳥取	江府	美用	224の11		0.17	スギ	63	83		定性	24	30%	57	C	造林補助事業	
鳥取日野森林組合	R3~R12	鳥取	江府	美用	224の11		0.12	スギ	46	49		定性	14	30%	57	C	造林補助事業	
鳥取日野森林組合	R3~R12	鳥取	江府	美用	224の11		0.19	スギ	44	75		定性	22	30%	57	C	造林補助事業	
鳥取日野森林組合	R3~R12	鳥取	江府	美用	224の11		0.22	ヒノキ	30	39		定性	11	30%	57	C	造林補助事業:保育間伐	
鳥取日野森林組合	R3~R12	鳥取	江府	美用	224の27		0.15	スギ	47	62		定性	18	30%	57	C	造林補助事業	
鳥取日野森林組合	R3~R12	鳥取	江府	美用	224の33		0.37	ヒノキ	31	27		定性	8	30%	57	D	造林補助事業:保育間伐	
鳥取日野森林組合	R3~R12	鳥取	江府	美用	224の34		0.39	ヒノキ	31	29		定性	8	30%	57	D	造林補助事業:保育間伐	
鳥取日野森林組合	R3~R12	鳥取	江府	美用	224の37		0.06	ヒノキ	30	11		定性	3	30%	57	D	造林補助事業:保育間伐	
鳥取日野森林組合	R3~R12	鳥取	江府	美用	994		0.03	スギ	58	14		定性	4	30%	57	E	造林補助事業	
鳥取日野森林組合	R3~R12	鳥取	江府	美用	323		0.06	スギ	68	30		定性	9	30%	57	E	造林補助事業	
鳥取日野森林組合	R3~R12	鳥取	江府	美用	234		0.09	スギ	46	37		定性	11	30%	57	E	造林補助事業	
鳥取日野森林組合	R3~R12	鳥取	江府	美用	D		0.15	スギ	63	73		定性	21	30%	57	E	造林補助事業	
鳥取日野森林組合	R3~R12	鳥取	江府	美用	304の1		0.43	スギ	60	203		定性	60	30%	57	E	造林補助事業	
鳥取日野森林組合	R3~R12	鳥取	江府	武庫	2048		0.07	ヒノキ	43	18		定性	5	30%	121	B	造林補助事業	
鳥取日野森林組合	R3~R12	鳥取	江府	武庫	2048		0.18	ヒノキ	43	47		定性	14	30%	121	B	造林補助事業	
鳥取日野森林組合	R3~R12	鳥取	江府	武庫	1982の1(2)		0.53	スギ	59	248		定性	74	30%	122	A	造林補助事業	
鳥取日野森林組合	R3~R12	鳥取	江府	武庫	1982の1(2)		0.44	スギ	56	201		定性	60	30%	122	A	造林補助事業	
鳥取日野森林組合	R3~R12	鳥取	江府	武庫	1979(1)	1980(1)	1981の1(1)	0.13	スギ	58	60		定性	18	30%	123	A	造林補助事業
鳥取日野森林組合	R3~R12	鳥取	江府	武庫	1979(2)	1980(2)	1981の1(2)	0.19	スギ	68	95		定性	28	30%	123	B	造林補助事業
鳥取日野森林組合	R3~R12	鳥取	江府	武庫	1979(4)	1980(4)	1981の1(4)	1.44	スギ	50	619		定性	185	30%	123	B	造林補助事業
鳥取日野森林組合	R3~R12	鳥取	江府	武庫	1979(4)	1980(4)	1981の1(4)	1.95	ヒノキ	49	558		定性	167	30%	123	B	造林補助事業
鳥取日野森林組合	R3~R12	鳥取	江府	武庫	1970の1(1)		1.67	スギ	61	817		定性	245	30%	130	A	造林補助事業	
鳥取日野森林組合	R3~R12	鳥取	江府	武庫	1970の1(1)		0.67	スギ	68	336		定性	100	30%	130	A	造林補助事業	
鳥取日野森林組合	R3~R12	鳥取	江府	武庫	1970の1(1)		0.18	ヒノキ	93	71		定性	21	30%	130	A	造林補助事業	
鳥取日野森林組合	R3~R12	鳥取	江府	武庫	1970の1(1)		1.30	スギ	93	707		定性	212	30%	130	A	造林補助事業	
鳥取日野森林組合	R3~R12	鳥取	江府	武庫	1970の1(21)		1.23	ヒノキ	37	196		定性	58	30%	130	A	造林補助事業	
鳥取日野森林組合	R3~R12	鳥取	江府	武庫	1970の1(21)		0.91	スギ	57	420		定性	126	30%	130	A	造林補助事業	
鳥取日野森林組合	R3~R12	鳥取	江府	武庫	1970の1(21)		1.19	スギ	68	597		定性	179	30%	130	A	造林補助事業	
鳥取日野森林組合	R3~R12	鳥取	江府	武庫	1970の1(21)		0.25	ヒノキ	68	88		定性	26	30%	130	A	造林補助事業	

事業実施主体	事業実施年度	所在場所			間伐を実施する森林の現況					間伐の内容			対図番号 又は林小 班名	交付金 希望	備 考	
		都道府県	市町村	大字	地番	面積(ha)	樹種又 は林相	林齢	立木材積	適用	間伐の 方 法	間伐立木 材積				間伐率 (材積率)
鳥取日野森林組合	R3~R12	鳥取	江府	武庫	1970の2(1)	0.28	ヒノキ	52	83		定性	24	30%	130	B	造林補助事業
鳥取日野森林組合	R3~R12	鳥取	江府	武庫	1970の2(1)	0.82	スギ	78	429		定性	128	30%	130	B	造林補助事業
鳥取日野森林組合	R3~R12	鳥取	江府	武庫	1970の2(1)	1.01	スギ	57	466		定性	139	30%	130	B	造林補助事業
鳥取日野森林組合	R3~R12	鳥取	江府	武庫	1837の4(17)	0.34	スギ	68	171		定性	51	30%	133	B	造林補助事業
鳥取日野森林組合	R3~R12	鳥取	江府	俣野	2811の32	0.07	スギ	53	31		定性	9	30%	102	A	造林補助事業
鳥取日野森林組合	R3~R12	鳥取	江府	俣野	2811の32	0.06	ヒノキ	53	18		定性	5	30%	102	A	造林補助事業
鳥取日野森林組合	R3~R12	鳥取	江府	俣野	2811の1	0.47	スギ	78	246		定性	73	30%	102	C	造林補助事業
鳥取日野森林組合	R3~R12	鳥取	江府	俣野	2736の5	0.67	スギ	63	328		定性	98	30%	103	A	造林補助事業
鳥取日野森林組合	R3~R12	鳥取	江府	俣野	2736の5	0.67	ヒノキ	63	226		定性	67	30%	103	A	造林補助事業
鳥取日野森林組合	R3~R12	鳥取	江府	俣野	2736の5	0.34	ヒノキ	57	107		定性	32	30%	103	A	造林補助事業
鳥取日野森林組合	R3~R12	鳥取	江府	俣野	2736の5	0.34	スギ	57	157		定性	47	30%	103	A	造林補助事業
鳥取日野森林組合	R3~R12	鳥取	江府	俣野	2736の5	1.22	スギ	63	597		定性	179	30%	103	A	造林補助事業
鳥取日野森林組合	R3~R12	鳥取	江府	俣野	2736の5	0.68	ヒノキ	63	230		定性	69	30%	103	A	造林補助事業
鳥取日野森林組合	R3~R12	鳥取	江府	俣野	2736の5	0.68	スギ	63	333		定性	99	30%	103	A	造林補助事業
鳥取日野森林組合	R3~R12	鳥取	江府	俣野	2723の7(1)	2.22	スギ	83	1181		定性	354	30%	104	A	造林補助事業
鳥取日野森林組合	R3~R12	鳥取	江府	俣野	2723の1(19)	1.80	スギ	68	904		定性	271	30%	104	C	造林補助事業
鳥取日野森林組合	R3~R12	鳥取	江府	俣野	2716	0.31	スギ	73	159		定性	47	30%	105	C	造林補助事業
鳥取日野森林組合	R3~R12	鳥取	江府	俣野	2716	0.35	スギ	73	180		定性	54	30%	105	C	造林補助事業
鳥取日野森林組合	R3~R12	鳥取	江府	俣野	2716	0.82	スギ	49	349		定性	104	30%	105	C	造林補助事業
鳥取日野森林組合	R3~R12	鳥取	江府	俣野	B	0.27	スギ	43	105		定性	31	30%	105	D	造林補助事業
鳥取日野森林組合	R3~R12	鳥取	江府	俣野	2715の1	1.86	スギ	31	209		定性	62	30%	105	F	造林補助事業:保育間伐
鳥取日野森林組合	R3~R12	鳥取	江府	俣野	2715の1	1.40	ヒノキ	31	103		定性	30	30%	105	F	造林補助事業:保育間伐
鳥取日野森林組合	R3~R12	鳥取	江府	俣野	2715の1	0.69	ヒノキ	31	51		定性	15	30%	105	F	造林補助事業:保育間伐
鳥取日野森林組合	R3~R12	鳥取	江府	俣野	2715の1	0.75	ヒノキ	31	55		定性	16	30%	105	F	造林補助事業:保育間伐
鳥取日野森林組合	R3~R12	鳥取	江府	俣野	2572の10	0.28	スギ	53	124		定性	37	30%	107	C	造林補助事業
鳥取日野森林組合	R3~R12	鳥取	江府	俣野	2572の7	0.75	ヒノキ	38	123		定性	36	30%	107	C	造林補助事業
鳥取日野森林組合	R3~R12	鳥取	江府	俣野	2578	0.36	スギ	61	176		定性	52	30%	107	C	造林補助事業
鳥取日野森林組合	R3~R12	鳥取	江府	俣野	2572の4	1.67	スギ	34	365		定性	109	30%	107	D	造林補助事業:保育間伐
鳥取日野森林組合	R3~R12	鳥取	江府	俣野	2572の4	1.67	ヒノキ	34	241		定性	72	30%	107	D	造林補助事業:保育間伐
鳥取日野森林組合	R3~R12	鳥取	江府	俣野	2572の17	0.08	スギ	83	43		定性	12	30%	107	E	造林補助事業
鳥取日野森林組合	R3~R12	鳥取	江府	俣野	2557	0.20	スギ	34	62		定性	18	30%	107	H	造林補助事業:保育間伐
鳥取日野森林組合	R3~R12	鳥取	江府	俣野	2557	0.41	ヒノキ	29	69		定性	20	30%	107	H	造林補助事業:保育間伐
鳥取日野森林組合	R3~R12	鳥取	江府	俣野	2557	0.12	スギ	29	31		定性	9	30%	107	H	造林補助事業:保育間伐
鳥取日野森林組合	R3~R12	鳥取	江府	俣野	2333(2)	0.89	スギ	61	435		定性	130	30%	107	H	造林補助事業
鳥取日野森林組合	R3~R12	鳥取	江府	俣野	2336	0.54	スギ	59	253		定性	75	30%	107	H	造林補助事業
鳥取日野森林組合	R3~R12	鳥取	江府	俣野	2220の1(2)	2.15	スギ	83	1144		定性	343	30%	108	B	造林補助事業
鳥取日野森林組合	R3~R12	鳥取	江府	俣野	2220(6)	0.11	スギ	83	59		定性	17	30%	108	C	造林補助事業
鳥取日野森林組合	R3~R12	鳥取	江府	俣野	2565の2	0.17	スギ	49	72		定性	21	30%	109	A	造林補助事業
鳥取日野森林組合	R3~R12	鳥取	江府	俣野	2565の1(3)	0.21	スギ	55	95		定性	28	30%	109	A	造林補助事業
鳥取日野森林組合	R3~R12	鳥取	江府	俣野	2017の1(16)	1.05	スギ	88	567		定性	170	30%	110	B	造林補助事業
鳥取日野森林組合	R3~R12	鳥取	江府	俣野	2017の10(1)	0.29	スギ	88	63		定性	18	30%	110	C	造林補助事業
合計						233.10			91,945							

※ 枚数が多くなる場合は、別紙としても可。以下の(2)~(6)も同じ。



事業実施主体	事業実施年度	所在場所				間伐を実施する森林の現況					間伐の内容			対図番号 又は林小 班名	交付金 希 望	備 考
		都道府県	市町村	大字	地番	面積(ha)	樹種又 は林相	林齢	立木材積	適用	間伐の 方 法	間伐立木 材積	間伐率 (材積率)			

※ 間伐と一体的に実施する他の作業種については、備考欄に記載する。

3 特定間伐等の実施計画

(1)間伐

事業実施主体	事業実施年度	所在場所				間伐を実施する森林の現況				間伐の内容			対図番号 又は林小班 名	交付金 希望	備 考	
		都道府県	市町村	大字	地番	面積(ha)	樹種又 は林相	林齢	立木材積	適用	間伐の 方 法	間伐立木 材積				間伐率(材 積率)
江府町	R3～R12	鳥取	江府	柿原	2025の2	0.48	スギ	49	227		定性	68	30%	1	A	造林補助事業
江府町	R3～R12	鳥取	江府	柿原	2023 2024	1.09	スギ	49	515		定性	154	30%	1	A	造林補助事業
江府町	R3～R12	鳥取	江府	柿原	2023 2024	2.65	ヒノキ	49	802		定性	240	30%	1	A	造林補助事業
江府町	R3～R12	鳥取	江府	柿原	2023 2024	0.75	スギ	49	354		定性	106	30%	1	A	造林補助事業
江府町	R3～R12	鳥取	江府	柿原	1858(2) 1861(2) 1867(2) 1868(2)	0.85	スギ	43	363		定性	108	30%	1	C	造林補助事業
江府町	R3～R12	鳥取	江府	柿原	1701	0.45	ヒノキ	45	130		定性	39	30%	1	D	造林補助事業
江府町	R3～R12	鳥取	江府	柿原	1702	0.32	ヒノキ	45	93		定性	27	30%	1	D	造林補助事業
江府町	R3～R12	鳥取	江府	柿原	1745	0.14	ヒノキ	45	41		定性	12	30%	1	D	造林補助事業
江府町	R3～R12	鳥取	江府	柿原	1700 1703	1.29	スギ	45	570		定性	171	30%	1	D	造林補助事業
江府町	R3～R12	鳥取	江府	柿原	1700 1703	3.01	ヒノキ	45	871		定性	261	30%	1	D	造林補助事業
江府町	R3～R12	鳥取	江府	柿原	1717	0.52	スギ	42	218		定性	65	30%	1	E	造林補助事業
江府町	R3～R12	鳥取	江府	柿原	1717	1.20	ヒノキ	42	331		定性	99	30%	1	E	造林補助事業
江府町	R3～R12	鳥取	江府	柿原	1719の1(2)	0.69	ヒノキ	37	123		定性	36	30%	1	E	造林補助事業
江府町	R3～R12	鳥取	江府	柿原	1082 1090	0.92	スギ	42	385		定性	115	30%	2	C	造林補助事業
江府町	R3～R12	鳥取	江府	柿原	1082 1090	2.16	ヒノキ	42	596		定性	178	30%	2	C	造林補助事業
江府町	R3～R12	鳥取	江府	柿原	1109	0.85	スギ	37	223		定性	66	30%	2	E	造林補助事業
江府町	R3～R12	鳥取	江府	柿原	1109	0.85	ヒノキ	37	151		定性	45	30%	2	E	造林補助事業
江府町	R3～R12	鳥取	江府	柿原	576 582(4) 583(4) 584の1(4)	9.19	ヒノキ	38	1664		定性	499	30%	4	A	造林補助事業
江府町	R3～R12	鳥取	江府	柿原	582(2) 583(2) 584の1(2)	7.88	ヒノキ	39	2072		定性	621	30%	4	A	造林補助事業
江府町	R3～R12	鳥取	江府	柿原	584	1.56	ヒノキ	38	283		定性	84	30%	4	A	造林補助事業
江府町	R3～R12	鳥取	江府	柿原	543の1(2)	1.44	スギ	45	636		定性	190	30%	5	F	造林補助事業
江府町	R3～R12	鳥取	江府	柿原	543の1(2)	2.15	ヒノキ	45	622		定性	186	30%	5	F	造林補助事業
江府町	R3～R12	鳥取	江府	柿原	477	0.15	スギ	40	60		定性	18	30%	6	A	造林補助事業
江府町	R3～R12	鳥取	江府	柿原	477	0.58	ヒノキ	40	155		定性	46	30%	6	A	造林補助事業
江府町	R3～R12	鳥取	江府	柿原	478	0.14	スギ	40	56		定性	16	30%	6	A	造林補助事業
江府町	R3～R12	鳥取	江府	柿原	478	0.58	ヒノキ	40	155		定性	46	30%	6	A	造林補助事業
江府町	R3～R12	鳥取	江府	柿原	18(1)	0.35	スギ	51	171		定性	51	30%	6	D	造林補助事業
江府町	R3～R12	鳥取	江府	柿原	18(1)	0.17	ヒノキ	35	41		定性	12	30%	6	D	造林補助事業
江府町	R3～R12	鳥取	江府	柿原	18(2)	0.80	スギ	51	390		定性	117	30%	6	D	造林補助事業
江府町	R3～R12	鳥取	江府	柿原	18(2)	0.51	ヒノキ	30	110		定性	33	30%	6	D	造林補助事業
江府町	R3～R12	鳥取	江府	柿原	574の4	3.76	スギ	36	964		定性	289	30%	10	A	造林補助事業
江府町	R3～R12	鳥取	江府	柿原	574の4	8.76	ヒノキ	36	1520		定性	456	30%	10	A	造林補助事業
江府町	R3～R12	鳥取	江府	俣野	3882(1)	3.09	スギ	36	718		定性	215	30%	96	G	造林補助事業
江府町	R3～R12	鳥取	江府	俣野	3882(1)	1.33	ヒノキ	36	207		定性	62	30%	96	G	造林補助事業
江府町	R3～R12	鳥取	江府	俣野	2723の1(3)	0.70	スギ	43	273		定性	81	30%	104	C	造林補助事業
江府町	R3～R12	鳥取	江府	俣野	2723の1(9)	0.53	スギ	43	207		定性	62	30%	104	C	造林補助事業
江府町	R3～R12	鳥取	江府	俣野	2723の1(13)	2.15	スギ	44	854		定性	256	30%	104	C	造林補助事業
江府町	R3～R12	鳥取	江府	俣野	2723の1(13)	4.82	スギ	44	1914		定性	574	30%	104	C	造林補助事業
江府町	R3～R12	鳥取	江府	俣野	2723の1(14)	0.47	スギ	46	192		定性	57	30%	104	C	造林補助事業
江府町	R3～R12	鳥取	江府	俣野	2723の1(14)	0.46	ヒノキ	46	126		定性	37	30%	104	C	造林補助事業
江府町	R3～R12	鳥取	江府	俣野	2723の1(14)	0.60	スギ	38	147		定性	44	30%	104	C	造林補助事業
江府町	R3～R12	鳥取	江府	俣野	2723の1(14)	0.59	ヒノキ	38	97		定性	29	30%	104	C	造林補助事業
江府町	R3～R12	鳥取	江府	俣野	2572の3	3.39	スギ	45	1370		定性	411	30%	107	C	造林補助事業
江府町	R3～R12	鳥取	江府	俣野	2572の3	2.26	ヒノキ	45	610		定性	183	30%	107	C	造林補助事業
江府町	R3～R12	鳥取	江府	俣野	2572の3	2.46	スギ	38	604		定性	181	30%	107	C	造林補助事業

事業実施主体	事業実施年度	所在場所				間伐を実施する森林の現況					間伐の内容			対図番号 又は林小班 名	交付金 希望	備 考
		都道府県	市町村	大字	地番	面積(ha)	樹種又 は林相	林齢	立木材積	適用	間伐の 方 法	間伐立木 材積	間伐率(材 積率)			
江府町	R3~R12	鳥取	江府	俣野	2572の3	2.45	ヒノキ	38	401		定性	120	30%	107	C	造林補助事業
江府町	R3~R12	鳥取	江府	俣野	2572の5	1.10	スギ	38	270		定性	81	30%	107	C	造林補助事業
江府町	R3~R12	鳥取	江府	俣野	2572の5	1.10	ヒノキ	38	180		定性	54	30%	107	C	造林補助事業
江府町	R3~R12	鳥取	江府	俣野	643の4(14)	0.92	スギ	33	278		定性	83	30%	117	F	造林補助事業
江府町	R3~R12	鳥取	江府	俣野	643の4(14)	4.19	スギ	33	1265		定性	379	30%	117	F	造林補助事業
江府町	R3~R12	鳥取	江府	俣野	643の4(14)	1.90	ヒノキ	33	376		定性	112	30%	117	F	造林補助事業
江府町	R3~R12	鳥取	江府	俣野	643の4(14)	0.42	ヒノキ	33	83		定性	24	30%	117	F	造林補助事業
江府町	R3~R12	鳥取	江府	俣野	4(15) 69(15)	1.09	スギ	38	268		定性	80	30%	118	A	造林補助事業
江府町	R3~R12	鳥取	江府	俣野	4(15) 69(15)	1.09	ヒノキ	38	179		定性	53	30%	118	A	造林補助事業
江府町	R3~R12	鳥取	江府	俣野	4(13) 69(13)	0.93	ヒノキ	51	273		定性	81	30%	118	A	造林補助事業
江府町	R3~R12	鳥取	江府	俣野	4(13) 69(13)	0.93	スギ	51	405		定性	121	30%	118	A	造林補助事業
江府町	R3~R12	鳥取	江府	俣野	4(13) 69(13)	0.73	スギ	43	285		定性	85	30%	118	A	造林補助事業
江府町	R3~R12	鳥取	江府	俣野	4(13) 69(13)	0.72	ヒノキ	43	189		定性	56	30%	118	A	造林補助事業
江府町	R3~R12	鳥取	江府	俣野	4(13) 69(13)	0.44	ヒノキ	51	129		定性	38	30%	118	A	造林補助事業
江府町	R3~R12	鳥取	江府	俣野	4(13) 69(13)	0.44	スギ	51	191		定性	57	30%	118	A	造林補助事業
江府町	R3~R12	鳥取	江府	俣野	1の2(2)	3.95	スギ	50	1699		定性	509	30%	118	B	造林補助事業
江府町	R3~R12	鳥取	江府	俣野	1の5(2)	4.60	スギ	47	1904		定性	571	30%	118	C	造林補助事業
江府町	R3~R12	鳥取	江府	俣野	1の5(2)	3.07	ヒノキ	47	853		定性	255	30%	118	C	造林補助事業
江府町	R3~R12	鳥取	江府	俣野	1の5(2)	3.17	スギ	45	1281		定性	384	30%	118	C	造林補助事業
江府町	R3~R12	鳥取	江府	俣野	1の5(2)	3.17	ヒノキ	45	856		定性	256	30%	118	C	造林補助事業
江府町	R3~R12	鳥取	江府	俣野	1の5(2)	0.38	スギ	42	146		定性	43	30%	118	C	造林補助事業
江府町	R3~R12	鳥取	江府	俣野	1の5(2)	0.37	ヒノキ	42	95		定性	28	30%	118	C	造林補助事業
江府町	R3~R12	鳥取	江府	俣野	1の5(2)	0.32	スギ	42	123		定性	36	30%	118	C	造林補助事業
江府町	R3~R12	鳥取	江府	俣野	1の5(2)	0.31	ヒノキ	42	80		定性	24	30%	118	C	造林補助事業
江府町	R3~R12	鳥取	江府	俣野	1の5(2)	0.33	スギ	42	126		定性	37	30%	118	C	造林補助事業
江府町	R3~R12	鳥取	江府	俣野	1の5(2)	0.33	ヒノキ	42	85		定性	25	30%	118	C	造林補助事業
江府町	R3~R12	鳥取	江府	俣野	1の5(3)	1.42	スギ	41	534		定性	160	30%	118	C	造林補助事業
江府町	R3~R12	鳥取	江府	俣野	1の5(3)	1.41	ヒノキ	41	355		定性	106	30%	118	C	造林補助事業
合計						120.37						10,504				

※ 枚数が多くなる場合は、別紙としても可。以下の(2)~(6)も同じ。

※ 間伐と一体的に実施する他の作業種については、備考欄に記載する。

(2)造林

事業実施主体	事業実施年度	所在場所				造林の内容							対図番号 又は林小班名	交付金希望	備考	
		都道府県	市町村	大字	地番	造林面積 (ha)	うち人工林				うち天然更新					
							植栽面積	植栽時期	植栽樹種	植栽本数	天然更新面積	天然更新時期				天然更新樹種
合計						0.00						0.00				

※ 人工播種による人工造林の場合は、人工播種による面積、時期、樹種、本数を備考欄に記載する。  
 ※ 天然更新による造林において、天然更新補助作業がある場合は、補助作業の内容を備考欄に記載する。  
 ※ 造林後に実施する下刈りについては、下刈りの面積を備考欄に記載する。また、既に植栽済みの箇所において下刈りを実施する場合は、事業実施年度、所在場所、造林の内容(植栽時期を除く。)及び対図番号又は林小班名の欄に当該植栽に係る該当事項を括弧書きで記載する。

(3) その他間伐及び造林に関する事項

事業実施主体	事業実施 年度	所在場所		内容	交付金希望	備考
		都道府県	市町村			
合	計					

※ 普及活動等ソフト的取組に関する事項を記載。

(4) 作業路網

事業実施主体	事業実施年度	路網起点				路網終点				路線名	路網整備の内容		対図番号 又は林小 班名	交付金希 望	備考	
		都道府県	市町村	大字	地番	都道府県	市町村	大字	地番		開設延長	幅員				
合	計											0				

(5) その他施設

事業実施主体	事業実施年度	所在場所				施設名	数量	対図番号 又は林小 班名	交付金希 望	備考
		都道府県	市町村	大字	地番					

- ※ 土場、植栽時に設置するシカ防止ネット等の施設の設置等を記載する。
- ※ 鳥獣害防止森林区域が含まれる場合は、備考欄に当該区域であることを記載する。

(6) 事業実施箇所  
別添図面のとおり

#### 4 森林経営計画に基づく森林施業、森林施業の共同化等の推進

(1) 森林経営計画の作成及びこれに基づく間伐等の森林施業の推進並びに提案型施業の実施の推進に関すること。

面的なまとまりのある森林の持続的な経営を確保し、森林の有する多面的機能の十全な発揮を図っていくため、森林経営計画の作成及びこれに基づく間伐等の森林施業を推進する。

(2) 施業の集約化に必要な森林情報の収集、境界の確認、森林所有者等の合意形成等の活動の推進に関すること。

林業事業体から森林所有者に対して施業の方針や内容、実施した場合の収支等を明示した提案書を提示し、複数の森林所有者等から施業をまとめて受託する提案型集約化施業の実施を推進する。

また、施業の集約化に必要な森林情報の収集、境界の確認、森林所有者等の合意形成等の活動を推進する。

#### 5 路網の整備の推進、間伐等の効率化・低コスト化の推進

(1) 路網の整備の推進に関すること。

間伐等の効率的な実施のため、トラック等の走行する林道及び主として林業機械が走行する森林作業道がそれぞれの役割に応じて適切に組み合わせられた路網の整備を推進する。

(2) 高性能林業機械等を活用した低コストで高効率な作業システムの整備、普及及び定着に関すること。

傾斜等の自然的条件、事業量のまとまり等地域の実情に応じた効率的な間伐等の実施のため、路網の整備状況を踏まえ、高性能林業機械等を活用した低コストで高効率な作業システムの整備、普及及び定着を推進する。

(3) コンテナ苗の活用等による造林・保育の低コスト化の推進に関すること。

コンテナ苗の活用等による造林・保育の低コスト化を推進する。

#### 6 間伐材の利用の推進

(1) 間伐材の供給及び利用に携わる関係者間の合意形成の構築の推進に関すること。

間伐材の利用は、資源の有効利用に寄与するとともに、森林所有者等にとっては採算性の向上により森林施業の負担軽減を可能とするものであることから、間伐材の供給及び利用に携わる関係者間の合意形成を進め、間伐材の利用を推進する。

(2) 長期的な木材需給に係る協定の締結等による間伐材の安定供給体制の構築の推進に関すること。

長期的な木材需給に係る協定の締結等による間伐材の安定供給体制の構築を進め、間伐材の利用を推進する。

#### 7 人材の育成・確保等

(1) 間伐や路網作設等を適切に行える現場技能者等及び林業事業体の育成確保に関すること。

林業就業に意欲を有する若者等を対象とした技能・技術の習得のための研修等新規就業の円滑化を図るとともに、間伐や路網作設等を適切に行える現場技能者等及び林業事業体を育成する。

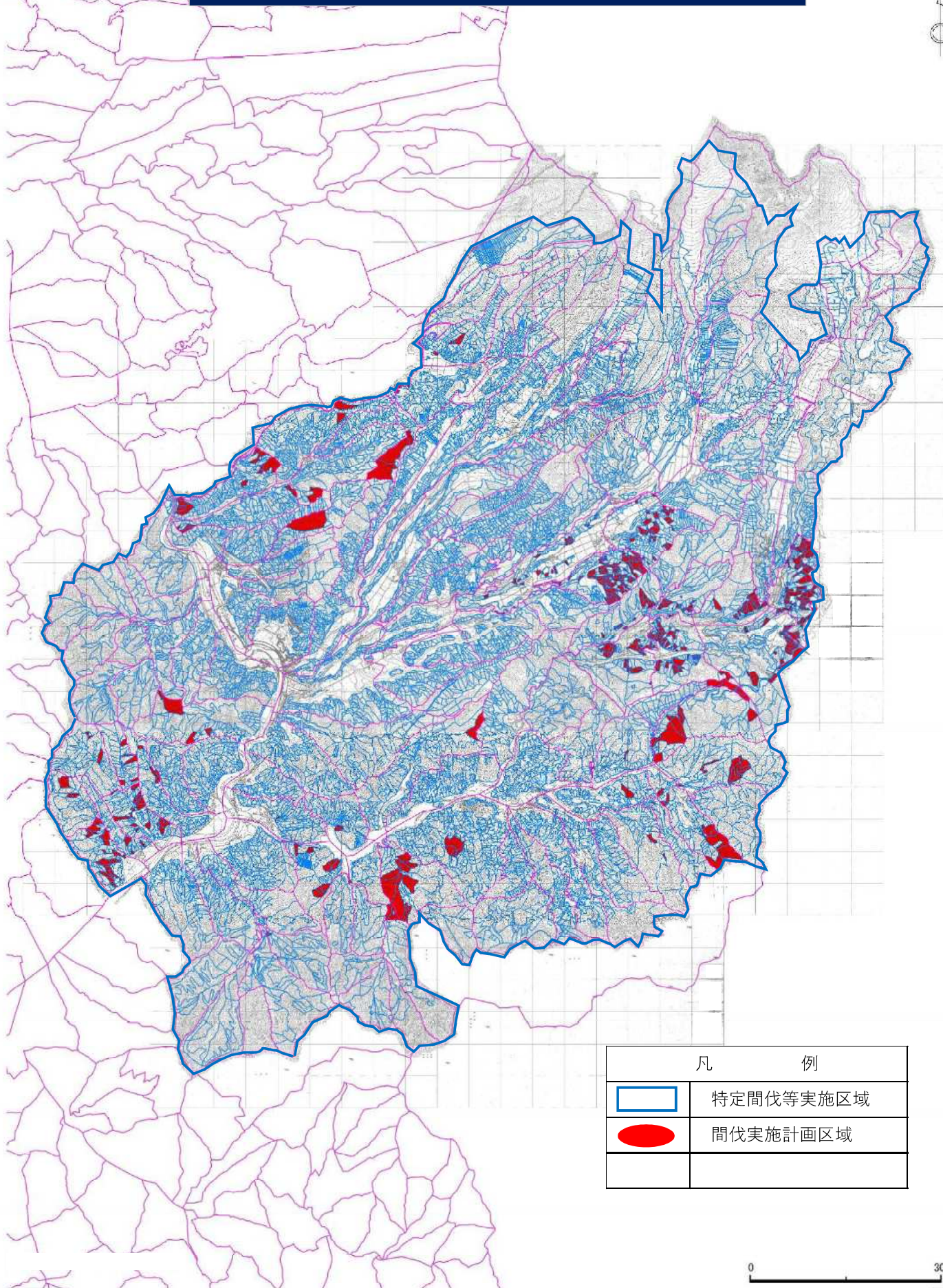
(2) 林業事業体に対する経営手法・技術の普及指導等に関すること。



林業事業体に対する経営手法・技術の普及指導等を行う。



# 江府町特定間伐等促進計画の区域

1/25,000



凡 例	
	特定間伐等実施区域
	間伐実施計画区域

0 3000